

2022

le Mag

de vos prestations



**AIDES
SOCIALES**

LOISIRS

À VOS CÔTÉS

VACANCES

AIDES AUX ÉTUDES

Handicap

PARTENAIRES

ACAS

... l'Art des Vacances !

l'Art des Vacances

La culture est l'héritage de la noblesse du monde

André MALRAUX

L'oisiveté exige tout autant de vertus que le travail

Paul MORAND

Dans ma boîte, je rapporte un peu de l'air de mes vacances. Que j'ai enfermé par prudence. Je l'ouvre ! Fermez bien la porte ! [...]

Jacques CHARPENTREAU

La solidarité nourrit les racines. [...]

Bihmane ELATTAF

Un simple parfum peut faire tressaillir en nous de profonds souvenirs.

Anne BARRATIN

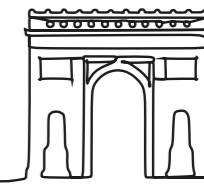
Je définis la culture ainsi : c'est tout ce que les hommes ont imaginé pour façonner le monde, pour s'accommoder du monde et pour le rendre digne de l'homme.

Aimé CESAIRE

Sommaire

| | |
|-------|------------------------------------|
| 4/5 | PRÉSENTATION DE L'ACAS |
| 6/7 | LES OFFRES DE L'ACAS |
| 8/9 | EN PRATIQUE |
| 10/11 | LES SÉMINAIRES |
| 12/13 | HANDICAP |
| 14/77 | VOS VACANCES EN FRANCE |
| 78/85 | ENVIES D'AILLEURS |
| 80/81 | CAMPING CAR |
| 82/83 | TRANSPORTS SECS |
| 84/85 | PARTENAIRES |
| 86/90 | PRESTATIONS ENFANTS ET ADOS |
| 91 | BOURSES VACANCES FAMILLE |
| 92/93 | PRESTATIONS ALAS |
| 94 | LEXIQUE |
| 95 | TARIFS EN LIGNE |

Nos prestations



Côté
Campagne
// Page 16

Côté
Montagne
// Page 26

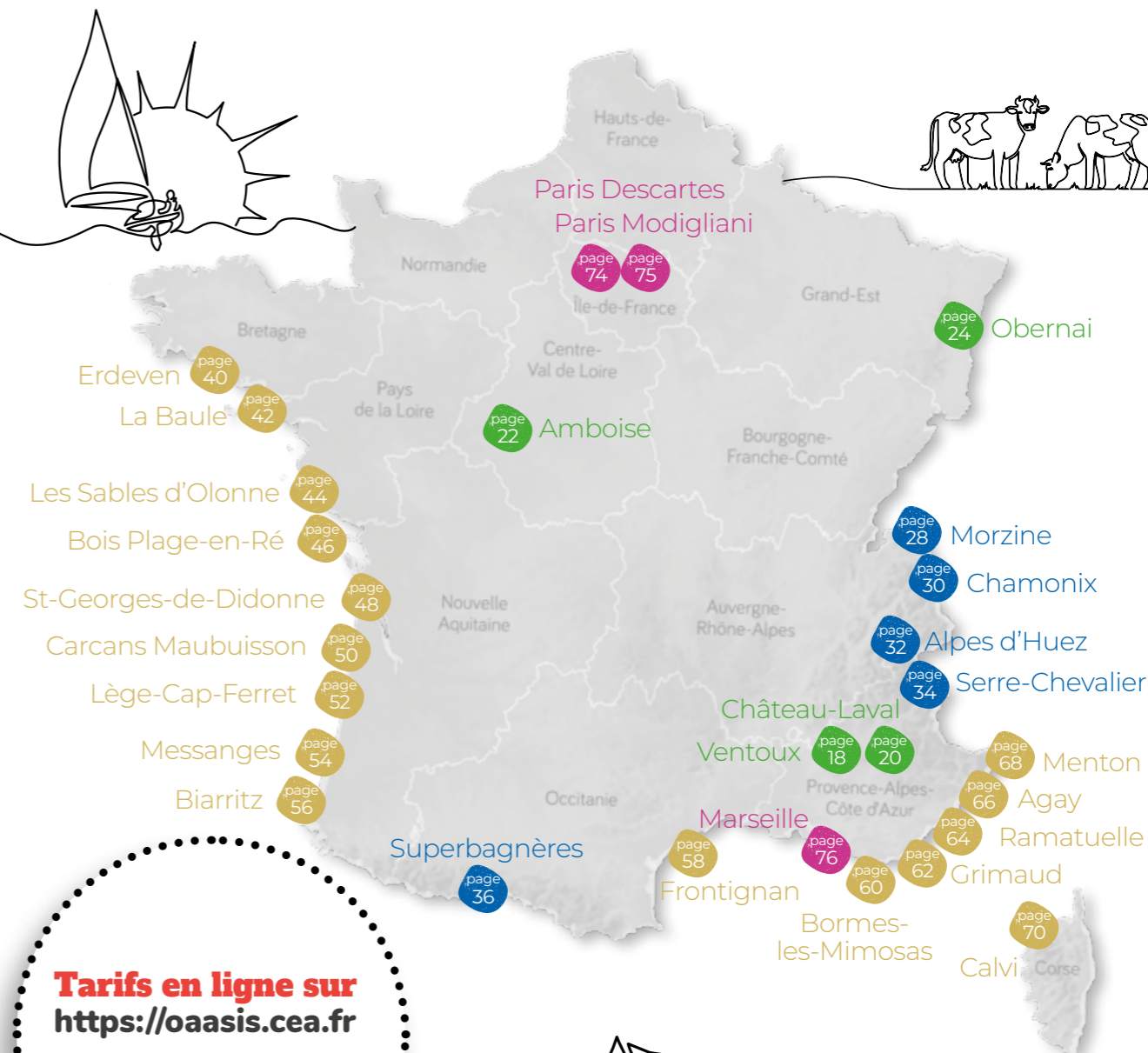
Côté
Mer
// Page 38

Côté
Ville
// Page 72



Légende

| | |
|--|--|
| Accès aux personnes à mobilité réduite | Vélo |
| Animaux admis | Randonnée |
| Animaux non admis | Raquettes |
| Piscine | Ski |
| Tennis | Village ACAS |
| Voile | Courts séjours Exceptionnellement, l'ACAS participe sur vos courts séjours à partir de 2 nuits |



Tarifs en ligne sur
<https://oasis.cea.fr>



Présentation de l'ACAS

La gestion nationale des activités sociales du comité d'entreprise du CEA, tous centres confondus, est confiée à une association loi 1901 : l'ACAS, Association Centrale des Activités Sociales. Cette association, dont vous êtes membres de droit, est administrée par vos représentants du personnel, élus au suffrage direct : 15 titulaires et 15 suppléants. Le résultat des élections détermine la composition des instances.

Vos représentants CCAS

Vos votes, lors de l'élection professionnelle de 2019, répartissent les sièges au Comité Central des Activités Sociales (CCAS) ainsi :

- > 5 membres CFDT
- > 4 membres la CGT
- > 3 membres CFE-CGC
- > 2 membres UNSA/SPAEN
- > 1 membre CFTC

Rôle et missions des instances chargées des Activités Sociales

L'Association Centrale des Activités Sociales (ACAS) et les Associations Locales (ALAS) se partagent la gestion quotidienne, appliquent les orientations politiques votées par le comité dont elles dépendent (CCAS au national, CLAS en local).

CCAS COMITÉ CENTRAL DES ACTIVITÉS SOCIALES

Dépend de la Convention de Travail du CEA. Est composé de 15 élus titulaires et 15 suppléants, et du/de la directeur-trice des Ressources Humaines du CEA. Vote les orientations politiques de l'ACAS, les budgets et bilans.

CLAS COMITÉS LOCAUX DES ACTIVITÉS SOCIALES

Composés des élus titulaires et des suppléants locaux, et d'un(e) représentant de la Direction du centre CEA.

ALAS ASSOCIATIONS LOCALES DES ACTIVITÉS SOCIALES

Mettent en œuvre les décisions de vos élus locaux

ACAS ASSOCIATION CENTRALE DES ACTIVITÉS SOCIALES

Composée de l'ensemble des salariés des CEA membres de droit, et de 15 élus titulaires et 15 suppléants membres actifs. Chargée de la gestion des activités sociales, des investissements, de la gestion de l'ensemble du personnel ACAS et ALAS, de la gestion et de la promotion de votre patrimoine (villages et copropriétés), du versement des dotations aux ALAS

SAG SÉCRÉTARIAT ADMINISTRATION GÉNÉRALE

80 collègues ACAS ou CEA mis à disposition mettent en œuvre les décisions de vos élus, et assurent la gestion RH, comptable, des activités ACAS, réglementation, réservations, communication, informatique et statistiques

BLG BUREAUX LOCAUX DE GESTION

Présents sur chaque centre CEA. Réservations, conseils et renseignements ACAS et ALAS. Séjours, calcul et versement des prestations ACAS et ALAS

SG SÉCRÉTARIAT GÉNÉRAL (CENTRAL)

Basé à Saclay. Gestion RH, comptable, activités ACAS, réglementation, rente survie, indemnité de secours complémentaire, communication, informatique, patrimoine et statistiques



L'essentiel des actions de l'ACAS vise à favoriser le départ en vacances des salariés et retraités du CEA et de leurs enfants par :

- des aides financières modulées en fonction de vos revenus
- des réservations prioritaires dans certains centres de vacances et des séjours dans des organismes et associations de tourisme social.
- la gestion de 3 villages de vacances en propriété (via des Sociétés Civiles Immobilières) Keravel Vacances, les Alpes d'Azur et Château Laval, et des copropriétés Le Chablais, le Village Océanique, la Manne, la Forêt des Tines.

Le cas de Paese di Lava est encore en suspens à l'heure où nous éditons le magazine.

Mais l'ACAS, c'est aussi l'aide aux études supérieures, les séjours linguistiques, ou encore le soutien des familles touchées par le handicap.

Budget

Cette répartition est fixe et statutaire.

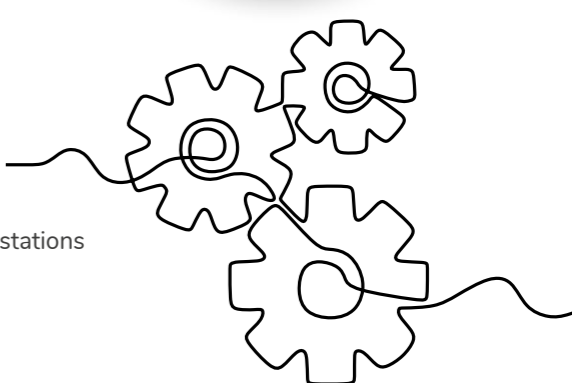
Dotation du CEA à l'ACAS 1,65 % DE LA MASSE SALARIALE BRUTE



**L'ACAS,
le plus court chemin
pour réserver
vos vacances !**



**Tarifs en ligne sur
<https://oasis.cea.fr>**





Bénéficiez des offres

Les offres de l'ACAS sont destinées à l'ensemble des salariés et de leurs enfants ayants-droit, ainsi que des retraités du CEA.

Vous bénéficiez d'un accès prioritaire sur de nombreuses destinations, villages de vacances ou camping, et d'un paiement échelonné de la part restante à votre charge jusqu'à 6 prélèvements sur salaire (CEA actifs).



Comment sont calculées les participations ACAS ?

Les participations de l'ACAS sont calculées d'après votre **Coefficient Social (CS)**. Sa valeur est déterminée à partir du calcul mentionné dans le tableau ci-dessous. Le taux de participation découle de ce calcul.

À défaut de CS personnalisé, un taux minimum de prise en charge sera appliqué. Pour faire calculer votre CS, il vous faut adresser à votre BLG (contacts en page 8) : votre feuille d'imposition de l'année N-1. Le calcul ci-dessous sera appliqué :

$$\text{CS} = \frac{\text{Revenu fiscal de référence} - \text{Impôt sur le revenu net}}{12 \text{ mois} \times (\text{nombre de parts fiscales} + 1)}$$

Où trouver les offres de prestation de l'ACAS ?

✓ Sur <https://oasis.cea.fr> : en page d'accueil, vous trouverez toutes les « infos flashes » transmises par vos villages ou les informations ponctuelles ou saisonnières transmises par vos villages et les divers organismes prestataires

✓ Sur votre catalogue ACAS de l'année : tous les ans, l'ACAS édite son catalogue dans lequel vous découvrirez une présentation complète des prestations activités sociales. Disponible dans vos BLG en version papier, et en ligne sur OASIS, **votre catalogue est destiné à devenir entièrement numérique.**



Bon à savoir...

Ce document n'est pas opposable aux réglementations ACAS consultables sur <https://oasis.cea.fr>

Réglementation

La réglementation de l'ACAS est élaborée et votée par vos élus Activités Sociales. Elle est adaptée chaque année selon les choix politiques de vos élus, selon les dépenses réalisées l'année précédente afin d'assurer une gestion saine du budget activités sociales, et selon les préférences des bénéficiaires.

Elle est consignée dans les notes de Réglementation, disponibles en ligne sur <https://oasis.cea.fr> :

- > R1 bénéficiaires
- > R2 vacances
- > R3 indemnité de secours complémentaire
- > R4 rente survie
- > R5 aide aux études supérieures
- > R6 handicap

Pourquoi des organismes agréés ?

Afin de garantir des prestations accessibles à tous, jeunes, familles, retraités, personnes en situation de handicap, l'ACAS fait le choix de passer des accords avec des organismes qui partagent les valeurs du tourisme social et responsable.

Exemple de critères : Statut associatif, application de la convention du tourisme social, adhésion à l'UNAT, certification « Association Agir pour un Tourisme Responsable » (ATR), « Association pour le Tourisme Equitable et Solidaire » (ATES).

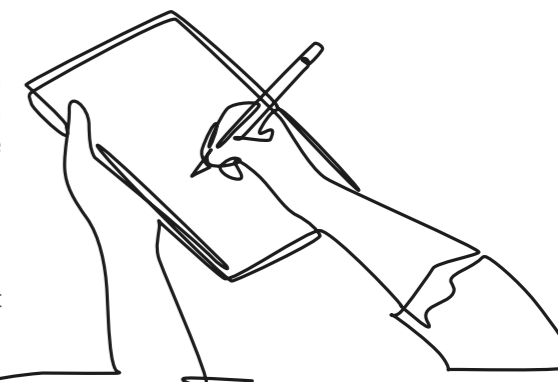
Tarifs

Les tarifs des destinations présentées dans votre catalogue sont disponibles en ligne sur <https://oasis.cea.fr> et auprès de votre BLG.

Tarifs en ligne sur
<https://oasis.cea.fr>



**Les gestionnaires
sont là pour répondre
à toutes vos
questions**



En pratique

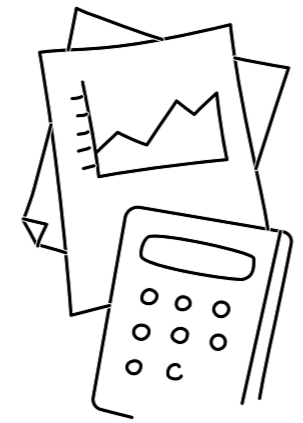


Les BLG (Bureaux Locaux de Gestion) sont vos points d'entrée vers vos prestations sociales centrales et locales. Les gestionnaires sont là pour répondre à toutes vos questions : par mail, par téléphone ou sur place quand les conditions sanitaires le permettent.

Calculer votre Coefficient Social

- Simuler vos projets et calculer le montant de la participation ACAS
- Réserver vos vacances pour vous ou vos enfants
- Vous renseigner sur vos droits en matière d'études supérieures, d'aide aux personnes en situation de handicap...

Les gestionnaires sont là pour répondre à toutes vos questions



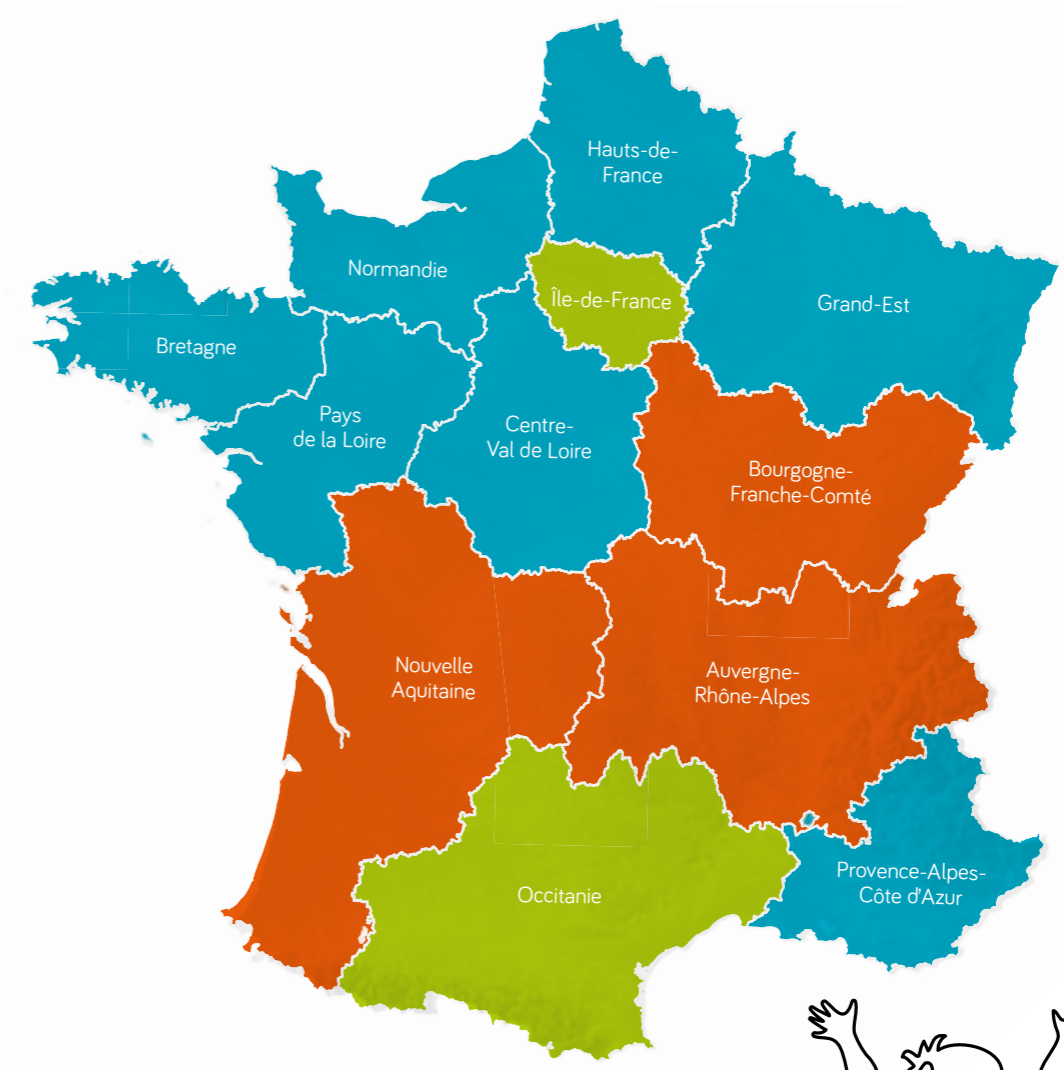
Vos contacts BLG

| BUREAU LOCAL DE GESTION | POINT D'ENTRÉE | RESPONSABLE | E-MAIL |
|------------------------------|----------------|---------------------|-----------------------|
| CADARACHE | 04 42 25 38 88 | Valérie BRAME | blg.cadarache@cea.fr |
| CESTA | 05 57 04 48 81 | Anne GARCIN | blg.cesta@cea.fr |
| DAM DIF - BRUYÈRES-LE-CHATEL | 01 69 26 41 32 | Mélanie LAURET-NOEL | blg.dif@cea.fr |
| FONTENAY-AUX-ROSES | 01 46 54 96 74 | Catherine MULOT | blg.far@cea.fr |
| GANIL | 02 31 45 45 87 | Fatima ALLAL | fatima.allal@ganil.fr |
| GRENOBLE | 04 38 78 64 46 | Frank DOERFLER | blg.grenoble@cea.fr |
| MARCOULE | 04 66 79 66 95 | Pascal PELLAT | blg.marcoule@cea.fr |
| SACLAY | 01 69 08 51 05 | Sophie PERDRIGEON | blg.saclay@cea.fr |
| RIPAULT | 02 47 34 49 89 | Corine BILLY | blg.ripault@cea.fr |
| VALDUC | 03 80 23 47 19 | Nadège SIERRA | blg.valduc@cea.fr |

| ANTENNES DES BLG | |
|------------------|---|
| BGAS | Beaumont/La Hague rattaché au BLG de Saclay |
| EVRY | Rattaché au BLG de Fontenay aux Roses |
| GRAMAT | Rattaché au BLG de DAM/DIF Bruyeres le Châtel |
| INES | Rattaché au BLG de Grenoble |
| PIERRELATTE | Rattaché au BLG de Marcoule |

| SECRETARIAT GÉNÉRAL ACAS | E-MAIL |
|--------------------------|---|
| Centralisé à SACLAY | Contact : acasducea@cea.fr Annulations : acasducea.annulation@cea.fr |

| | ZONE A | ZONE B | ZONE C |
|----------------------------|---------------------|---------------------|---------------------|
| Vacances d'hiver 2022 | 12/02/22 - 28/02/22 | 05/02/22 - 21/02/22 | 19/02/22 - 07/03/22 |
| Vacances de Printemps 2022 | 16/04/22 - 02/05/22 | 09/04/22 - 25/04/22 | 23/04/22 - 09/05/22 |
| Pont de l'Ascension 2022 | | 26/05/22 - 29/05/22 | |
| Grandes vacances 2022 | | 07/07/22 - 01/09/22 | |
| Vacances de Toussaint 2022 | | 22/10/22 - 07/11/22 | |
| Vacances de Noël 2022 | | 17/12/22 - 03/01/23 | |



Note : les académies de Corse, d'outre-mer et Saint-Pierre-et-Miquelon ne rentrent pas dans le cadre de ce zonage et déterminent indépendamment leurs dates de rentrée et de début & fin de congés scolaires.

Sous réserves de modifications gouvernementales.

Séminaires



Pour vos colloques, séminaires, réunions, vous avez besoin d'un lieu accueillant et bien équipé pour que votre projet soit un succès ?
Bonne nouvelle ! À l'ACAS, nous n'avons pas un lieu accueillant mais trois dans nos villages vacances.
Encore une meilleure nouvelle, nous vous ferons un tarif préférentiel car nous sommes en famille.



Erdeven



Keravel Vacances***

Contact : Yves LE NAOUR yves@keravelvacances.com

- ✓ 11 salles de réunions de 20 à 420 m²
- ✓ **Matériel** : wifi, lumière naturelle, rideaux occultants, vidéo projecteur, tableau papier, tableau mural, écran, eau et crayons.
- ✓ **Tarifs préférentiels** de la balnéo le Triskel (prestations détente et fitness)

| N° et nom des salles | Surface en m ² | Disposition des salles et nombre de personnes | | |
|--------------------------|---------------------------|---|-----|-----|
| | | | | |
| 1- Bourvil | 20 | 10 | 15 | 30 |
| 2- Mouloudji | 36 | 20 | 25 | 48 |
| 3- Gainsgourg | 48 | 25 | 31 | 62 |
| 4- Trénet | 120 | 50 | 70 | 140 |
| 5- Desproges | 54 | 25 | 37 | 64 |
| 6- Coluche | 54 | 25 | 37 | 64 |
| 7- Brel | 90 | 33 | 51 | 80 |
| 8- Brassens | 58 | 25 | 48 | 68 |
| 9- Berger | 42 | 20 | 25 | 48 |
| 10- Caradec | 150 | 46 | 80 | 180 |
| 11- Montand (conférence) | 420 | 60 | 220 | 450 |

Gréoux-les-Bains



Château Laval***

Contact : Rachel BARILI rbarili@vacancesbleues.com

- ✓ 7 salles de réunions situées dans un château du XVIII^e siècle avec vue sur les jardins de la propriété, de 29 à 178 m²
- ✓ **Matériel** : restauration, wifi, lumière naturelle, rideaux occultants, vidéo projecteur, tableau papier, tableau mural, écran, scène, pupitre, micros, TV, DVD, eau et crayons.
- ✓ **Tarifs préférentiels** pour les prestations détente et fitness

| Nom des salles | Surface en m ² | Disposition des salles et nombre de personnes | | | |
|------------------|---------------------------|---|----|----|----|
| | | | | | |
| Roger Ferrier | 178 | 150 | 70 | 60 | 50 |
| Vincent Scotto | 38 | 35 | 28 | 24 | 20 |
| Frédéric Mistral | 38 | 35 | 28 | 24 | 20 |
| Pierre Magnan | 29 | 24 | 18 | 12 | 12 |
| Jean Giono | 38 | 35 | 28 | 24 | 20 |
| Marcel Pagnol | 31 | 25 | 20 | 14 | 14 |
| Le Hussard | 125 | 120 | 60 | 50 | 40 |



Serre-Chevalier



Les Alpes d'Azur***

Contact : Christophe CARDE ccarde@vacancesbleues.fr

Le village prévoit des travaux d'aménagement afin de pouvoir prochainement accueillir vos séminaires. Pour vos demandes ponctuelles, n'hésitez pas à vous adresser au contact ci-dessus.



Réglementation et handicap

Participations sur prestations

Aide au développement du lien social "Enfants"

L'ACAS participe aux dépenses qui permettront aux enfants en situation de handicap une meilleure intégration avec les outils d'aujourd'hui. La participation est appliquée uniquement sur les frais réellement engagés.

- Accès à des prestations dites « En ligne »
- Achat de matériels informatiques adaptés avec, si besoin, accompagnement à l'apprentissage par un professionnel
- Achats de logiciels spécifiques

Rente survie

- Participation à la souscription par l'ouvrant droit d'une rente survie via tout organisme proposant cette rente.

Vacances "famille"

- Séjours tout organisme et Transports secs pour les ayants droit qui accompagnent
- Accompagnateur au choix pour l'ouvrant droit sans conjoint.

Vacances "Enfants"

- Séjours en structures tous organismes
- Accompagnateur au choix

Vos interlocuteurs

✓ Bureau Local de Gestion (BLG) de votre établissement de rattachement

✓ Assistante sociale



Handicap :
participation sur les
vacances

La participation pour les trois prestations suivantes est accordée à tout enfant ayant droit de 3 à 26 ans « en situation de handicap » reconnu au sens de la loi et ayant un taux d'incapacité supérieur ou égal à 50%.

Achat de prestations dites "en ligne" :

- Cotisations d'accès (plateformes, associations, groupes...)
- Abonnements à des prestations dites « en ligne » : Bibliothèques, musiques, livres audio.

Achat de matériel informatique adapté :

- Matériel informatique adapté aux contraintes spécifiques du handicap en termes de solidité (chocs, étanchéité...) et de capacité technique (puissance, mémoires, systèmes d'exploitation).
- Périphériques apportant une ergonomie adaptée aux besoins (comme par exemple claviers et souris spécifiques).

Participation à l'achat de logiciels spécifiques

- Logiciels d'aide à l'écriture, à la lecture, à la communication
- Logiciels de jeux pédagogiques et/ou d'éveil.

Pour ces 3 aides,

si le taux d'incapacité est inférieur à 50%,
le dossier est conditionné à une acceptation
MDPH d'aide « humaine à la scolarisation »
ou une prise en charge dans
un établissement spécialisé.

Prestations en faveur des
bénéficiaires en situation
de handicap : Note de
réglementation R6

Rente survie : Note de
réglementation R4

Accessibilité

GRÉOUX-LES-BAINS

- 3 chambres

LES ALPES D'AZUR

- 3 chambres adaptées dont 1 chambre donnant sur le parking privatif
- Ascenseur adapté
- Bar avec accès handicap
- Piscine avec ascenseur électrique
- Prochainement accessibilité à l'espace forme

ERDEVEN

- Tous les lieux collectifs et toutes les activités sont accessibles
- Pas de rampe pour rentrer dans les piscines
- 3 logements totalement adaptés
- 20 logements avec portes plus larges

VILLAGES TOURISTRA

CHAMONIX
MORZINE
CALVI
BORMES
ÎLE DE RÉ

- Non accessible
- Non accessible
- 3 logements adaptés
- Accessible
- 4 logements adaptés 4/5 pers et 1 logement adapté 6/7 pers
- 3 logements adaptés

RAMATUELLE

VILLAGE ARTS ET VIE

MESSANGES

- 2 logements adaptés 4 lits
- 2 logements adaptés 6

VILLAGES IGESA

AGAY ROCHES ROUGES
BIARRITZ
FRONTIGNAN
ST GEORGES DE DIDONNE
HÔTEL DESCARTES à Paris

- Accessible
- Non accessible
- Accessible
- Accessible
- 5 chambres accessibles aux PMR

VILLAGES VTF

ALPES D'HUEZ

- 3 logements accessibles sur demande
- Accessible
- 3 logements accessibles sur demande

CARCANS MAUBUISSON
BIARRITZ

VACANCES BLEUES

Les JARDINS de l'ATLANTIQUE
Sables d'Olonne
LA VILLA CAROLINE La Baule
BALMORAL À MENTON
RÉSIDENCE MODIGLIANI
à Paris

- Accessible aux PMR
- Accessible aux PMR
- Accessible aux PMR
- Accessible aux PMR

VILLAGES VCS

MARSEILLE PROVENCE

- Accessible aux PMR

Tous les villages clubs proposés sont accessibles aux PMR

VILLAGES VVF

AMBOISE

- 3 chalets de 6 personnes accessibles en PMR

OBERNAI

- 3 logements accessibles en PMR

LÈGE CAP FERRET

- 3 logements accessibles en PMR

Signalez votre demande
lors de votre inscription
au blg.

ACCÈS HANDICAPÉS

Retrouvez ce picto sur les pages
des établissements accessibles



Vos vacances en solo, en couple ou en famille

« L'art est un cheminement studieux
vers une école buissonnière »
Robert Mallet

... Les vacances aussi !

« Quand je n'ai rien à faire, et qu'à peine un nuage
dans les champs bleus du ciel, flocon de laine, nage,
j'aime à m'écouter vivre, et, libre de soucis,
loin des chemins poudreux, à demeurer assis
sur un moelleux tapis de fougère et de mousse,
au bord des bois touffus où la chaleur s'émousse. »

Far-niente (extrait)
Théophile Gautier

- 16 CÔTÉ CAMPAGNE
- 26 CÔTÉ MONTAGNE
- 38 CÔTÉ MER
- 72 CÔTÉ VILLE



Côté **campagne**



Côté **montagne**



Côté **mer**



Côté **ville**

Les dates et conditions d'ouverture
des destinations proposées dans
le magazine sont soumises à
l'évolution des conditions sanitaires.



« L'art est un jeu. Tant pis pour celui qui s'en fait un devoir ! »
Max Jacob

... Comme pour les vacances !



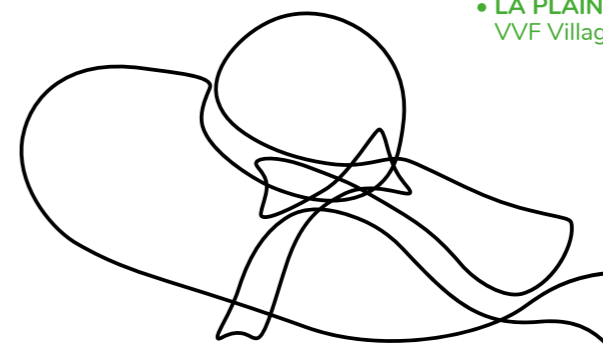
Se retrouver à la campagne

« La profondeur du ciel occidental s'est teinte d'un jaune paille mûre et feuillage rouillé, et, tant que la lueur claire n'est pas éteinte, le regard qui se lève est tout émerveillé. Les nuances d'or clair semblent toutes nouvelles. Le champ céleste ondule et se creuse en sillons. »

Patrie intime (extrait)
Nérée Beauchemin



- 18/19 *Ventoux*
 - CHALET DU MONT VENTOUX
 - GILL - Station du Mont Serein
- 20/21 *Gréoux-Les-Bains*
 - DOMAINE DE CHÂTEAU-LAVAL***
 - Vacances Bleues
- 22/23 *Amboise*
 - LES CHÂTEAUX DE LA LOIRE***
 - VVF Villages
- 24/25 *Obernai*
 - LA PLAINE D'ALSACE***
 - VVF Villages





Ventoux Mont Serein

CHALET DU VENTOUX

GILL Marcoule - Station du Mont Serein

Situé à 1400 m d'altitude en pleine nature, le chalet de type « gîte refuge » peut accueillir 35 personnes dans ses 9 chambres, été comme hiver.

84340 Beaumont du Ventoux
GILL à Marcoule
04 66 79 54 96
www.ce-marcoule.fr/?ceafrance

Les +

- > **Planning de réservation tenu par le secrétariat du GILL à Marcoule, tél. 04 66 79 54 96.**
- > **Pas de tiers payant. Participation ACAS au retour du séjour suivant conditions de la note R2 ACAS.**
- > **Le calme de la montagne**
- > **Situé au Mont Serein**
- > **La station vous accueille été comme hiver**

Hébergements

EN LOCATION

- 9 chambres de 2 à 7 personnes Salles de bains avec douches WC
- Cuisine collective aménagée
- Grande salle à manger
- 3 espaces cuisines équipées
- Draps, couvertures ou duvets non fournis

Équipements gratuits

- Salle de détente avec cheminée
- Banquettes et tables de salon
- Bibliothèque
- Point WIFI

À disposition

En hiver

- Ski alpin : 12 km de pistes balisées
- Ski de fond : 7 km de pistes balisées
- Raquettes : 8 km de pistes balisées
- Luge et surf : domaines réservés

- Ski de nuit
- Ecole de ski français

En été

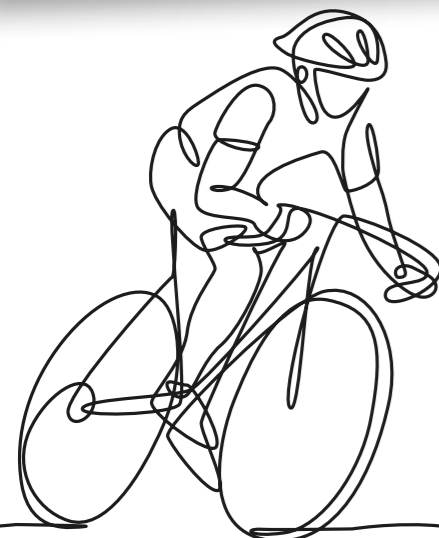
- Fête de Mont-Serein en juillet
- Dévalkart sur piste de la lisère
- Balade à cheval, randonnées équestres
- Ski sur herbe
- Trampoline aérien
- Randonnées et découvertes de la nature
- Spéléologie, escalade, parapente, VTT

RECOMMANDATION

Voiture conseillée



À voir → Huile sur toile,
Marceau Constantin
(1918-2017)
...



La Provence au sommet !



CAMPAGNE





Gréoux-les-Bains

DOMAINE DE CHÂTEAU-LAVAL***

Village ACAS géré par Vacances Bleues

Au cœur du Parc du Verdon, Gréoux-les-Bains est la 3^e station thermale française. Le village de vacances géré par Vacances Bleues, est située à 1,5 km de Gréoux-les Bains, et à environ 2,5 km des commerces. La résidence accueille curistes et familles.

Domaine de Château-Laval
Route de Valensole • 04800 Gréoux-Les-Bains
04 92 70 23 00 • chateaulaval@vacancesbleues.com
www.vacancesbleues.fr
Directeur : Emmanuel EXERTIER

Les +

- > Dates d'ouverture : du 3/04 au 30/10/2022
- > Chèques Vacances acceptés
- > Animaux de compagnie : admis avec supplément
- > 30 ha pour découvrir, s'amuser et se détendre
- > Espace forme de 300 m² et activités physiques en pleine nature



Hébergements

EN PENSION COMPLÈTE OU ½ PENSION

- 86 chambres (non-fumeur) de 1 à 4 personnes en rez-de-chaussée ou au 1^{er} étage, avec TV écran plat, téléphone, salle d'eau et WC. Ménage quotidien
- Chambre 2 personnes 20 m² : 1 lit double ou 2 lits simples
- Chambre 2-4 personnes 20 m² : 2 lits + dégagement avec 2 lits superposés

EN LOCATION

- Services inclus : Linge de lit, de toilette, de maison, Kit d'entretien fournis
- 40 appartements en maisonnettes équipés de téléphone, télévision écran plat, balcon ou terrasse
- Appartement 3 pièces 5 pers (40 m²) : 1 chambre avec 2 lits de 90 cm et 1 chambre avec 2 lits superposés et un lit 90cm, salle d'eau et toilettes séparées
- Appartement 3 pièces 4 pers - Confort (40 m²) : 1 chambre avec 1 grand lit et 1 chambre avec 2 lits de 90 cm, 2 salles d'eau avec douche et toilettes
- 44 Mobil-Homes
- Mobil-Home Confort - 3 pièces - 4 pers. (31 m²) : 2 chambres : 1 avec 1 grand lit + 1 chambre avec 2 lits superposés et 1 lit simple, salle d'eau et toilettes séparées
- Mobil-Home Confort - 3 pièces, 5 pers. (32 m²) : 2 chambres : 1 avec 1 grand lit + 1 avec 2 lits simples ; 1 banquette 2 places dans le séjour, salle de bains et toilettes séparées

Le Paradis,
Maison de Giana
Manoquée



- Mobil-Home Grand confort - 4 pièces, 6 pers. (38 m²) : 3 chambres : 1 avec 1 grand lit + 1 avec 2 lits simples + 1 avec 1 lit simple et 1 lit en hauteur ; 1 banquette 2 places dans le séjour, salle de bains et toilettes séparées

LOGEMENTS PMR

- 3 chambres

Équipements gratuits

- Restaurant climatisé, restauration bébé (3 mois à 24 mois) et restauration enfant (2 ans -17 ans) : buffet entrées et desserts, plat principal à l'assiette
- Espace forme 300 m² : piscine couverte chauffée, sauna 6 places, hammam 6 à 8 places, jets massants, piscine et pataugeoire extérieures (mai à septembre selon météo)
- Tennis, terrain multisport, beach-volley, boulodrome, tir à l'arc
- Ferme pédagogique
- Parking extérieur gratuit
- Salon de jeux et activités, bibliothèque, salle de spectacle
- Local à vélos

- Prêt de lit bébé et mise à disposition de chauffe-biberon, micro-ondes, mixeur, chaises hautes, petits pots (sur demande)

À disposition

SERVICES PAYANTS AU VILLAGE...

- 2 cabines de modelage et esthétique
Carte des prestations sur : www.modelages.fr
- Forfait BOISSONS À VOLONTÉ (pendant les vacances scolaires)
- Formule CONFORT : lits faits à l'arrivée, ménage fin de séjour, changement du linge de toilette à la demande en formule location
- Ménage de fin de séjour (hors coin cuisine) en formule location

SERVICES PAYANTS À PROXIMITÉ...

- Randonnées accompagnées
- Via ferrata, escalade
- Circuits tous niveaux cyclotourisme et VTT
- Sports d'eaux vives dans les gorges du Verdon

RECOMMANDATION

Voiture conseillée

Activités incluses

- Balades "botaniques" accompagnées
- Aquagym, réveil musculaire, stretching et relaxation
- Tournois sportifs : pétanque, beach-volley, football...
- Tir à l'arc en forêt, Footing, Sport doux, gym, fitness, Danse, Ateliers créatifs

PARTENARIAT

Centre Hippique Atomique
Stages et balades • 06 74 91 95 90
cha.chateaulaval@gmail.com

Clubs enfants/ados

DE 3 À 17 ANS

Club enfants de 3 à 14 ans et club ados de 14 à 17 ans pendant toutes les vacances scolaires.



À voir → Petite Voile
Rouge V, Thierry FLEURET,
graveur
...

CAMPAGNE





Château du Clos Lucé

Amboise

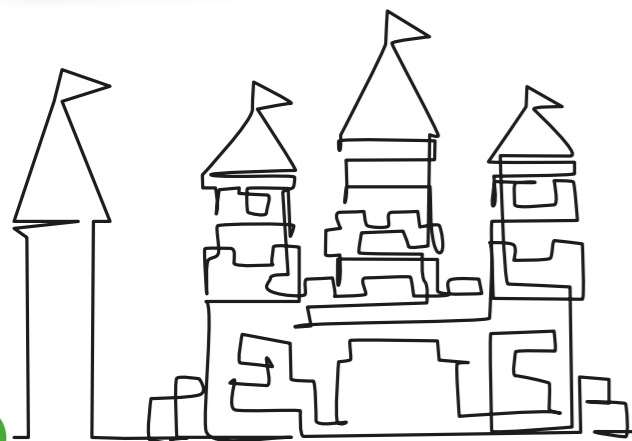
LES CHÂTEAUX DE LA LOIRE*** VVF Villages

Remontez le temps et marchez sur les pas des Rois de France qui ont marqué Amboise et ses alentours. Au cœur d'un parc verdoyant de 4 ha, à 3,5 km du centre d'Amboise, ce village de vacances s'intègre parfaitement au paysage. Tout est à votre disposition pour vos loisirs durant votre séjour en Touraine. Pour les amoureux de la nature, le vélo est un excellent moyen de découvrir la région des châteaux de la Loire. Bon séjour en Touraine !

1 Rue Rouget De L'isle
Les Violettes - 37400 Amboise
02 47 57 19 79
accueil.amboise@vfvillages.fr
www.vvf-villages.fr

Les +

- > Dates d'ouverture : du 18/12/21 au 1/01/22, du 5/02 au 5/11/22
- > Chèques vacances acceptés
- > Animaux de compagnie admis
- > La Loire, fil d'ariane de nombreuses activités
- > Des visites délicieuses dans les caves de Touraine
- > Un village à 2 pas de Paris, au cœur du Val de Loire et ses célèbres châteaux



Hébergements

EN LOCATION

- 60 pavillons mitoyens spacieux avec étage mansardé :
- Gîte 2 Pièces 5 Personnes en duplex (34 m²) : séjour-chambre avec espace cuisine, une chambre. Couchages : un canapé-lit, 3 lits simples. Accueil lit bébé possible.
- Gîte 3 Pièces 7 Personnes en duplex (47 m²) : séjour-chambre avec espace cuisine, deux chambres. Couchages : un canapé-lit, deux lits simples jumelables, trois lits simples. Accueil lit bébé possible.

LOGEMENTS PMR :

- 3 chalets 6 personnes (prévoir un accompagnant)

Équipements gratuits

- Draps fournis
- Baby kit : lit parapluie, baignoire et chaise haute (pour enfant de moins de 2 ans et sous réserve de disponibilité). À préciser lors de votre réservation
- En formule pension complète et demi-pension : lits faits à l'arrivée, linge de toilette fourni et ménage de fin de séjour
- Piscine découvrable chauffée
- Hammam
- Terrains volley, foot, pétanque
- Aire de jeux extérieure pour enfants, château gonflable
- Fiches nomades cyclo
- Parking
- Local vélos
- Jeux de sociétés
- Wifi à l'accueil



À disposition

SERVICES PAYANTS AU VILLAGE...

- Bar
- Pour les formules location : possibilité de forfaits repas au restaurant pendant les vacances scolaires en formules 7 dîners ou 7 petits déjeuners + 7 dîners (à réserver en même temps que votre séjour)
- Plats à emporter (réservation sur place à certaines dates)
- Service hébergement + (lits faits, linge de toilette et ménage)
- Early check-in
- Point Boulang' : en vacances scolaires, pains et viennoiseries en vente au VVF, tous les jours sauf le lundi.
- Laverie
- Location linge de toilette
- Ménage de fin de séjour

SERVICES PAYANTS À PROXIMITÉ...

- Châteaux de la Loire
- Caves champignonnières
- Domaines viticoles
- Chocolaterie d'Amboise
- Survol des châteaux en hélicoptère
- Pêche

- Balades en Segway
- Noël somptueux à Chambord : le château de François 1^{er} vous accueille autour de nombreuses animations sur le thème de Noël : décorations féeriques, mise en lumière de la façade et des allées de sapins, danses et chants de la Renaissance, déambulation de personnages en costumes
- Le musée du compagnonnage à Tours, le château de la Bourdaisière et son conservatoire de la Tomate, la Maison de la Magie Robert-Houdin à Blois

RECOMMANDATION

Voiture conseillée

Clubs enfants/ados

DE 3 À 17 ANS
En vacances scolaires : de 3 à 17 ans



Activités incluses

- Activités forme en juillet/août
- Visites touristiques accompagnées par un guide
- Apéro terroir (dégustation de produits locaux)
- Bibliothèque
- Square avec jeux pour enfants
- Terrain de volley
- Terrain de pétanque
- Terrain de football
- Tennis de table
- Baby-foot
- Slackline



À voir → La Vierge, l'Enfant Jésus et Sainte-Anne, Léonard DE VINCI, peintre ...





Obernai

LA PLAINE D'ALSACE***
VVF Villages

Au cœur de l'Alsace et sur la Route des Vins, Obernai a conservé tout son cachet d'autrefois. À 10 mn du bourg, situé dans un parc de 3 ha, le VVF Villages comprend 129 appartements répartis en 5 bâtiments de 3 étages sans ascenseur.

2 Rue de Berlin BP 43
67210 Obernai
03 88 49 45 45
obernai@vfvillages.fr
www.vvf-villages.fr

Les +

- > Dates d'ouverture : du 26/11/21 au 1/01/22, du 5/03 au 5/11/22
- > Chèques vacances acceptés
- > Week-end spécial marché de Noël 3J/4 nuits avec participation ACAS
- > Animaux admis avec supplément
- > L'Espace forme : fitness et hammam
- > De nombreux circuits VTT au départ du village ; proximité de Strasbourg

Hébergements

EN LOCATION

Appartement 1 Pièce 2 personnes (23 m²) : un espace cuisine, une chambre. Couchages : deux lits simples. Accueil lit bébé possible.

Appartement 2 Pièces 3 personnes (23 m²) : un séjour-chambre avec espace cuisine, une chambre. Couchages : un couchage pour enfant -12 ans, un lit double ou deux lits simples. Accueil lit bébé possible.

Appartement 3 Pièces 5 personnes (45 m²) : 2 salles d'eau, un séjour-chambre avec espace cuisine, deux chambres. Couchages : un couchage pour enfant -12 ans, un lit double et deux lits simples ou quatre lits simples. 2 salles d'eau. Accueil 2 lits bébé possible.

Appartement 4 Pièces 8 personnes (58 m²) : 2 salles d'eau, un séjour-chambre avec espace cuisine, trois chambres. Couchages : deux couchages pour enfants -12 ans, un lit double et quatre lits simples. 2 salles d'eau. Accueil 3 lits bébé possible.

LOGEMENTS PMR :

- Appartement 1 pièce 2 personnes 1 bébé
- Appartement 2 pièces 2 personnes 1 bébé
- Logement 3 pièces 4 personnes 2 bébés



Équipements gratuits

- Bar et restaurant
- Bibliothèque
- Square avec jeux pour enfants, Château gonflable
- Terrain de volley, Terrain de football, Court de tennis, Tennis de table
- Piscine couverte accessible à partir du 9 avril 2022
- Club Forme gratuit : Accès contrôlé - horaires : de 10 h à 20 h, Espace zen, Hammam, Salle de remise en forme
- Parking
- TV
- Baby kit pour enfant de moins de 2 ans et sous réserve de disponibilité. À préciser lors de votre réservation
- Draps fournis
- Local vélos

- En formule pension complète et demi-pension sont inclus : lits faits à l'arrivée (draps inclus), linge de toilette et ménage en fin de séjour (sauf vaisselle et espace cuisine).
- Wifi à l'accueil et dans les logements

À disposition

SERVICES PAYANTS AU VILLAGE...

- Buanderie avec lave-linge et sèche-linge
- Babyfoot Location linge de toilette
- Ménage fin de séjour
- Service hébergement + (lits faits, linge de toilette et ménage)
- Early check-in

RECOMMANDATION

Voiture conseillée

Activités incluses

- Animations pendant les vacances scolaires

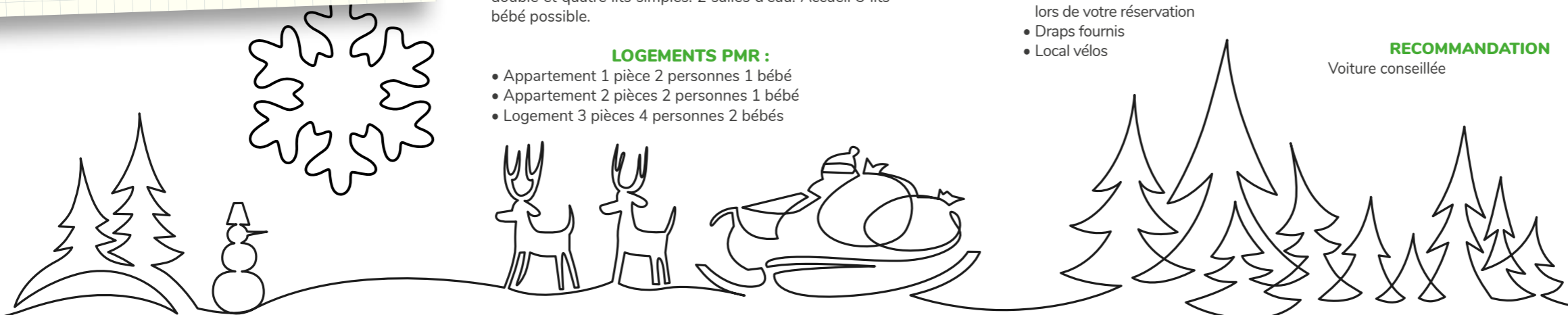
Clubs enfants/ados

DE 3 À 17 ANS

- Période d'ouverture des clubs : pendant les vacances scolaires
- Activités proposées : 9 ½ journées et 1 journée continue



À voir →
Le Son du Silence,
Suzanne CAPDEVIELLE,
sculptrice
...

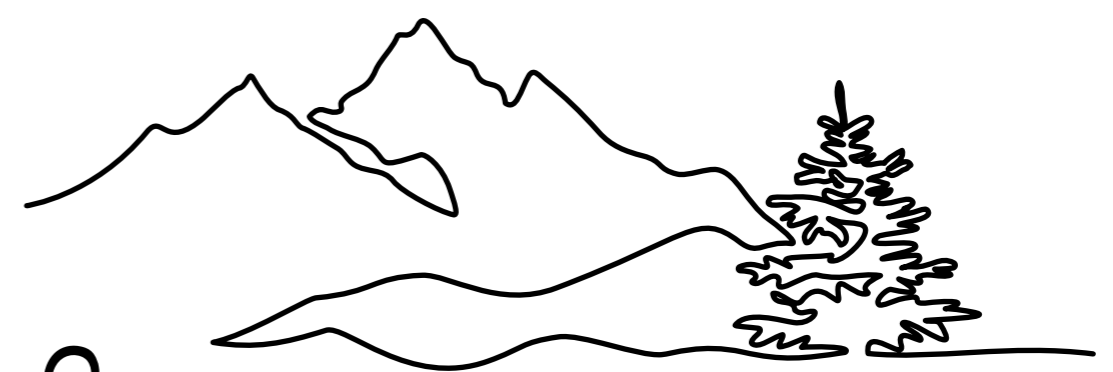




« En art, il n'y a qu'un critère :
la chair de poule »

Kurt Tucholsky

... Pour les vacances aussi !



Se ressourcer à la montagne

« Marcher encore, monter et s'élever,
pour se laisser lentement reconstruire,
monter encore et se désentraver,
et touchant au sommet, s'enorgueillir, fortifier...
De fols arômes s'enivrer encore,
de tous les sens se laisser rassasier,
framboises, myrtilles, parfums multicolores,
nouveaux trésors des chemins traversiers, s'imprégner... »

Patrie intime (extrait)
Nérée Beauchemin



- 28/29 *Morzine*
• LE CHABLAIS**
Touristra Vacances
- 30/31 *Chamonix*
• LA FORÊT DES TINES**
Touristra Vacances
- 32/33 *L'Alpe d'Huez*
• VILLAGE VACANCES LE BALCON DE L'ALPE***
VTF
- 34/35 *Serre-Chevalier*
• LES ALPES D'AZUR***
Village Club ACAS géré par Vacances Bleues
- 36/37 *Superbagnères*
Village Club du Soleil***



Morzine

LE CHABLAIS**
Touristra Vacances

Situé au cœur de la station familiale de Morzine et à l'écart du bruit, le Chablais est un village vacances d'allure traditionnelle qui bénéficie d'un accès direct au domaine skiable des Portes du Soleil.

315 Chemin de la Coutettaz
74110 Morzine
04 50 79 00 24
morzine@touristravacances.com
morzine.heberg@touristravacances.com
www.touristravacances.com
Directeur : Francis VALE

Hébergements

EN DEMI-PENSION OU PENSION COMPLÈTE

- 66 chambres d'un confort simple entre 11 m² à 15 m², réparties sur un bâtiment de 4 étages (sans ascenseur)
- Les chambres sont équipées de :
 - Salle d'eau avec douche, lavabo et WC
 - Chauffage
 - Pour certaines, petit balcon

Équipements gratuits

- Restaurant panoramique avec vue sur Morzine
- Possibilité de panier repas
- Bar intérieur, bar extérieur proche de la piscine (en été) (ruelle à traverser)
- 1 casier à skis par chambre (à digicode)
- Salle TV, billard
- Accès WIFI au rez-de-chaussée
- Parking à 50 m non surveillé (places limitées)
- Bibliothèque au coin cheminée
- Prêt de jeux de société
- Salle de spectacle avec piste de danse
- Biberonnerie
- Kit bébé : lit (matelas et draps non fournis), baignoire, chauffe biberon, chaises hautes pour bébés et rehausseurs à disposition
- Local vélo sécurisé (20 vélos maxi)
- Local bagages

En été :

- Ping-pong, volley, pétanque...
- Piscine chauffée (ruelle à traverser pour l'accès à l'espace bar/piscine)
- Terrasse solarium équipée de transats et parasols

Les +

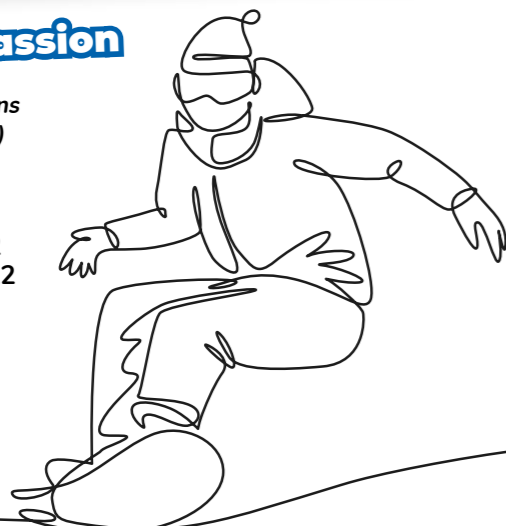
- > Dates d'ouverture : le 19 décembre 2021
- > Chèques vacances acceptés
- > À 150 m des 1^{res} pistes de ski
- > Les avantages de la carte Multi Pass l'été
- > Village labellisé « Bonnes Adresses FFCyclotourisme »

Semaines Passion



(compris dans votre séjour)

- Bien-Être : du 23/01 au 30/01/22 et du 30/01 au 6/02/22



À disposition

SERVICES PAYANTS AU VILLAGE...

- Buanderie
- Forfaits remontées mécaniques, inscription aux cours de ski et location de matériel de ski à tarifs préférentiels : préservation auprès de l'ESF conseillée pour les vacances scolaires de février
- Formule ski : séjour 8 j + forfait remontées mécaniques (6 j) à tarifs préférentiels
- Balades en raquettes avec un accompagnateur en moyenne montagne

SERVICES PAYANTS À PROXIMITÉ...

- Patinoire couverte à tarifs préférentiels
- Cinéma à tarifs préférentiels
- Luge en nocturne
- Chiens de traîneaux
- Scooter des neige
- Segway
- Parapente
- Sports d'eaux vives
- Escalade et via ferrata
- Location de VTT et vélos à tarifs préférentiels
- Tennis

- Équitation
- Promenade en traîneaux à cheval à Avoriaz
- Ski joering (ski tracté par un cheval)
- Joering park avec poneys pour les enfants
- Golf 9 trous
- Piscine à la station (été)

Clubs enfants

DE 3 À 12 ANS

Ouvert aux vacances scolaires de février et d'été

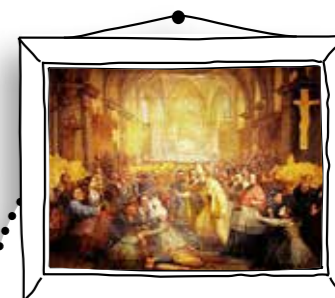
- En hiver, accompagnement aux cours de ski l'après-midi (toute la saison) par les animateurs, après-ski animé et goûter offert

DOMAINES SKIABLES

- ❄ Les Portes du Soleil (650 km de pistes)
- ❄ Morzine - Les Gets (107 km de pistes)
- ❄ Avoriaz (70 km de pistes)
- ❄ Ski de fond (60 km de pistes de tous niveaux)

Activités incluses

- Grand barbecue dans les Alpes (une fois par semaine selon météo), été comme hiver
- Carte Multi Pass (Été)
- Randonnées avec un accompagnateur pour découvrir la région (Été)
- Balades gratuites accompagnées d'un animateur
- En journée et en soirée, nombreuses activités conviviales, forums montagne...
- Plus d'animations sur www.touristravacances.com/villagevacances-ski-morzine-tout-compris.html



À voir → Les Possédées de Morzine, Laurent BAUD, Peintre...





Musée Alpin
Chamonix



Chamonix

LA FORÊT DES TINES**
Touristra Vacances

En lisière des bois et face au Mont-Blanc, le village vacances « la Forêt des Tines » est à 4 km du centre-ville de Chamonix et à 800 m des pistes de ski les plus proches. Avec un dénivelé entre 950 et 3 300 m, le domaine skiable de Chamonix est exceptionnel. L'été, place aux activités sportives, détente, balades ou randonnées en montagne...

1336 Route des Lacs Les Praz
74400 Chamonix-Mont-Blanc
04 50 53 06 35
chamonix@touristravacances.com
chamonix.heberg@touristravacances.com
www.touristravacances.com
Directeur : Sébastien LABISSE

Les +

- > Dates d'ouverture : le 19/12/21
- > Chèques vacances acceptés
- > La formule ski tout compris : séjour + forfait remontées mécaniques 6 jours.
- > L'accès gratuit au train et aux bus de la vallée de Vallorcine à Servoz.

Semaines Passion

(compris dans votre séjour)

Hiver :
• Raquettes : du 30/01 au 6/02/22

Été
• Bien-Être : du 3/07 au 17/07/22



Hébergements

EN DEMI-PENSION OU PENSION COMPLÈTE

- 70 chambres de 2 à 4 pers.
- 59 chambres dans le bâtiment principal, desservi par un ascenseur (4 étages), 11 chambres dans l'annexe (1 étage)
- Toutes les chambres sont équipées d'une salle de bains avec douche et toilettes
- Surface variable entre 12 et 25 m²
- Chambres 2 pers. avec un grand lit, ou avec 2 lits séparés
- Chambres 3 pers. avec 3 lits simples, avec 1 grand lit + 1 petit lit
- Chambres 4 pers. avec 2 lits simples + 2 lits superposés, ou 1 grand lit + 2 lits superposés, ou avec 1 grand lit + 1 lit

Équipements gratuits

- Restaurant panoramique avec vue sur la vallée de Chamonix
- 2 bars (1 extérieur vue sur le Mont Blanc au printemps et en été et 1 intérieur)
 - Possibilité de panier repas (à réserver la veille avant 19h)
 - Bibliothèque
 - Salle de spectacle (150 places)
 - WIFI à la réception
 - Parking (non surveillé)
 - Carte d'hôte : accès gratuit à tous les transports de la vallée de Chamonix (bus et train),
 - Prêt de lit bébé* et baignoire (sur demande préalable par email)
 - Chaises hautes pour bébés et rehausseurs à disposition
 - Casiers à skis

* matelas et draps non fournis

En été :

- Piscine extérieure chauffée (ouverte l'été, bassin adulte uniquement)
- Terrasse solarium
- Terrains de pétanque
- Terrain multisports, gym douce, stretching...

• Élevage de Saint Bernard

- Accrobranche
- Vol en parapente (tarifs préférentiels pour les résidents du village vacances)
- Stages d'escalade
- Loueurs de VTT
- Terrain de paintball (à 2,5 km)
- Sports d'eaux vives
- Balade à chiens de traîneaux
- Casino (centre ville)
- Bowling (centre ville)
- Cinéma (centre ville)
- Patinoire

À disposition

SERVICES PAYANTS AU VILLAGE...

- Lave-linge et sèche-linge
- Location de skis ou de raquettes à tarifs préférentiels, auprès du village vacances
- Inscription aux cours de ski (ESF) directement sur le village vacances
- Randonnées en raquettes et accompagnateur

SERVICES PAYANTS À PROXIMITÉ...

- 5 domaines skiables tous niveaux
- 155 km de pistes, 42 km de boucles balisées ski de fond à 500 m du village vacances. Tous niveaux
- Équitation
- Tennis
- Golf (18 trous, à 500m)

Activités incluses

- Randonnées à pied
- Tournois sportifs
- Volley-ball
- Gym douce
- Stretching
- Toutes les animations sur www.touristravacances.com/villagevacances-ski-chamonix-tout-compris.html



À voir → Fleurs des alpes, Marcel WIBAULT, peintre ...

Clubs enfants/ados

DE 3 À 12 ANS

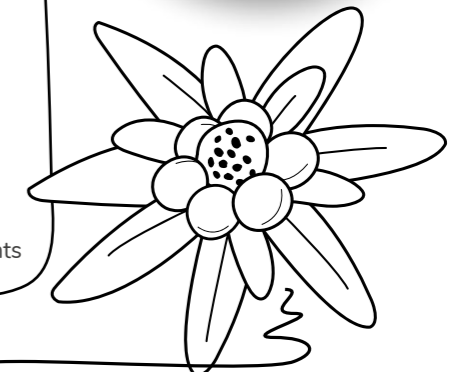
- Club enfants de 3 à 12 ans ouvert aux vacances scolaires de février et d'été
- Activités manuelles, ateliers potager, balades, veillées...

En hiver

- Accompagnement au cours de ski l'après-midi (pendant les vacances scolaires) Après-ski animé et goûter

En été

- Initiation à l'escalade (pour les enfants de plus de 5 ans)





L'Alpe d'Huez

LE BALCON DE L'ALPE***
VTF

À 1860 m d'altitude, face à la Meije, le village de vacances est à 5 mn du centre-station, que l'on peut rejoindre également grâce à la navette-station gratuite (Hiver) ! Ski alpin : 250 km de pistes balisées, 135 pistes, 81 remontées mécaniques. Ski de fond : 50 km de pistes de ski de fond balisées.

231 rue des Outaris
38750 Alpe d'Huez
04 76 80 25 33
vtfalpedhuez@vtf-vacances.com
www.vtf-vacances.com
Directrice : Karine SALLE

Hébergements

EN PENSION COMPLÈTE

- 3 bâtiments
- 56 chambres communicantes de 2 personnes avec lits simples
- 17 appartements de 3 à 5 personnes répartis
- Chambre de 2 personnes : entre 14 m² et 16 m² (salle d'eau compris).
- Logement 5 personnes : 2 chambres. 30,50m²
- Plan d'annulation : 3% du montant du séjour avec un minimum de 30€. À souscrire au moment de la réservation.

LOGEMENTS PMR

- 3 chambres (sur demande, prévoir un accompagnateur)

Équipements gratuits

- Linge de toilette inclus (prévoir draps de bain pour l'espace forme)
- Linge de lit inclus
- Wifi gratuit (bar et accueil)
- Pour vos bébés, lits-toile avec literie (draps fournis) remis sur demande avant votre arrivée, baignoires et chaises hautes à disposition à l'accueil ou en salle de restaurant
- Ménage de fin de séjour inclus
- Espace forme (sauna hammam spa)
- Parking extérieur (places limitées) gratuit non gardé et parking public à 300 m
- Fer à repasser
- Salle de restaurant
- Salle de spectacle



Activités incluses

Hiver :

- Balade en raquettes (1 sortie gratuite par semaine, hors matériel)
- Soirées animées : dansantes, musicales, régionale, jeux et tournois, spectacle

À disposition

SERVICES PAYANTS AU VILLAGE...

- Buanderie
- Bar
- Pack RESA'SKI remontées mécaniques
- pack RESA'SKI location matériel
- Pass Loisirs Plus (hiver) : acheté en même temps que votre forfait, accès illimité au Centre sportif de la station (piscine, patinoire, musculation, tennis de table, mini-golf)

SERVICES PAYANTS À PROXIMITÉ...

- **À voir** : La grotte de glace
- **À faire** : Luge, Balades en chiens de traîneaux, Le ski joëring, Sports aériens, Sports mécaniques,
- **Les festivités** : Le Trophée Andros - décembre, Le festival de l'Alpe d'Huez - janvier, Skiopen Coq d'or - mars, Le festival de la BD - avril, Sarenne Snow Bike - avril, Le Mégavalanche VTT, la Route 21 (Harley Davidson)

RECOMMANDATION

Voiture conseillée

Clubs enfants/ados DE 3 MOIS À 12 ANS

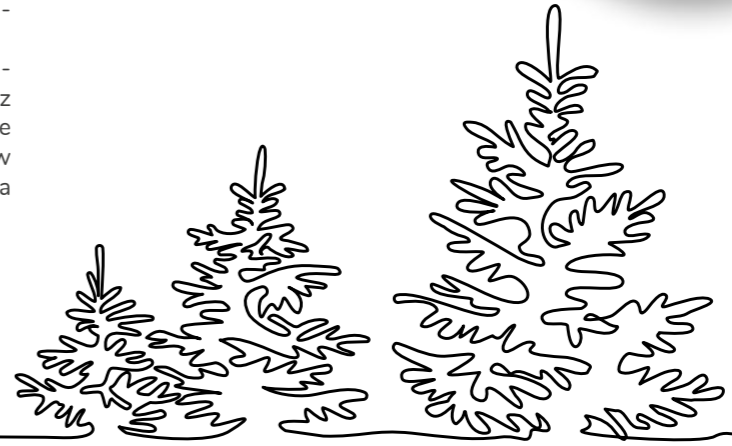
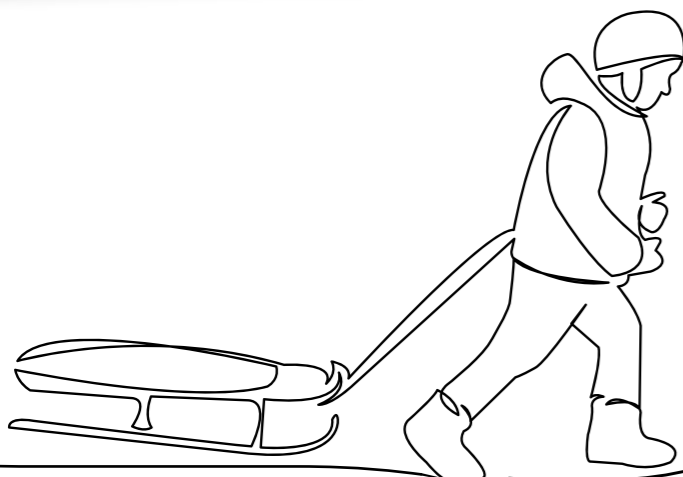
- De 3 mois à 6 ans tout l'hiver
- De 6 à 12 ans en vacances scolaires d'hiver
- Nos animateurs prennent en charge l'accompagnement des enfants aux cours de ski collectifs aux Bergers le matin



À voir →
Été à l'Alpe d'Huez,
Alain GONNET,
peintre
...

Les +

- > Dates d'ouverture : du 18/12/21 au 23/04/22
- > Chèques vacances acceptés
- > Le dynamisme de cette station,
- > La situation à 300 mètres des pistes
- > L'espace forme et sa vue magnifique sur l'Oisans
- > La navette station gratuite (hiver)





Forteresse Vauban,
Briançon



Serre Chevalier

LES ALPES D'AZUR***

Village Club ACAS géré par Vacances Bleues

Situé dans la station de ski de Serre Chevalier (1200-2800 m Alt.), le Club Les Alpes d'Azur est à seulement 1 km des premières pistes. Son domaine skiable de 250 km fait partie des plus grands d'Europe et offre, grâce à ses canons à neige, des pistes enneigées toute la saison. En été, c'est le paradis de la randonnée et de l'escalade et pour les plus téméraires, du canyoning, rafting, parapente...

1 route de Briançon
05240 Serre Chevalier
04 92 25 57 57
alpes.azur@vacancesbleues.fr
www.vacancesbleues.fr
Directeur : Christophe CARDE



Hébergements

EN DEMI-PENSION OU PENSION COMPLÈTE

- 74 chambres rénovées, au style montagnard, de 2 à 6 personnes. Accès WiFi dans les chambres, TV écran plat
- Chambre 2 personnes - Superficie : 16 m²
Type de lit : lit double ou lits jumeaux
Salle de bains : douche
- Chambre 3/4 personnes - Superficie : 22 m²
Type de lit : lits superposés dans le coin montagne,
1 chambre avec lit double ou lits jumeaux
Salle de bains : douche et WC séparés

LOGEMENTS PMR

- 3 chambres adaptées dont 1 chambre donnant sur le parking privatif
- Ascenseur adapté
- Bar avec accès handicap
- Piscine avec ascenseur électrique
- Personnel sensibilisé à l'accueil de la clientèle en situation de handicap

Équipements gratuits

- Espace forme Aquazur avec piscine intérieure, sauna, hammam, spa et salle de musculation
- 1 salon bar avec terrasse
- 1 local à vélo
- 1 restaurant
- WIFI dans les chambres
- Navette pour les pistes (- de 5 mn) du dimanche au vendredi
- Équipement pour les bébés : lits, chaises, baignoires
- Parking privé extérieur
- Local et casier à ski sécurisés
- Salon détente avec piano
- Bagagerie
- Terrains multisports : volley, basket, foot, boulodrome, tennis de table, aire de jeux
- Salle de jeux pour les enfants

À disposition

SERVICES PAYANTS AU VILLAGE...

- Magasin de location de ski dans le club
- Randonnées raquettes avec guide
- Réservation de cours et forfaits ski
- Buanderie avec lave-linge et sèche-linge
- Babyfoot et billard
- Nursery de 4 mois à 3 ans (uniquement l'hiver)
- Forfait boisson
- Massages, modelage à réserver sur place
- Cours de natation
- Via Ferrata

SERVICES PAYANTS À PROXIMITÉ...

- Randonnées, VTT et cyclo
- Escalade et 17 via ferrata
- Base eaux vives à 200 m Hydrospeed, Canyoning, Rafting, Kayak et pêche
- Parapente
- 3 parcs accrobranche
- Tyrolienne géante (à l'Argentière)
- Mini-golf
- Tennis

En hiver

- Promenade en dameuse spécialement équipée avec vue depuis les sommets sur le lever ou coucher du soleil
- Karting sur glace
- Ski de fond
- Ski alpin

Clubs enfants/ados

DE 4 MOIS À 17 ANS

- Les clubs enfants : 3 à 17 ans - pendant les vacances scolaires
- Les clubs enfants : 3 à 13 ans - hors vacances scolaires
- 3 à 5 ans, les P'tits Nosors
- 6 à 8 ans, les Castors
- 9 à 12 ans, les Juniors
- 13 à 17 ans, Teen's World : lieu de vie dédié spécialement aux adolescents

En hiver

- Accompagnement des enfants inscrits aux cours de ski (en formule ski alpin) et animation au retour : goûter et Bloubi Party 3 fois par semaine

En été

- 6 à 12 ans, sortie kayak
- 12 à 17 ans, sortie rafting

Activités incluses

- Activités sportives et ludiques
- Sports aquatiques (à partir de 8 ans)



À voir → Cinq personnages regardent le monde, Thierry OLLAGNIER, sculpteur

Les +

- > Dates d'ouverture : le 18 décembre 2021
- > Chèques vacances acceptés
- > Animaux de compagnie admis avec supplément
- > Club entièrement rénové
- > Plus de 300 jours de soleil par an
- > Navette gratuite vers les remontées mécaniques
- > Accès libre à l'espace Aquazur
- > Randonnées en montagne avec guide, inclus dans votre séjour

Formule Plus ACAS

- Formule DÉTENTE
 - Formule LIBERTÉ
 - Formule SKI ALPIN
 - Formule RAQUETTE
- Formules en ligne sur <https://oasis.cea.fr>





Cloître St Bertrand
de Comminges



Superbagnères

VILLAGE CLUB DU SOLEIL***

Dominant les pistes (1800 m), le "Grand Hôtel" de Superbagnères évoque une belle époque très raffinée et offre un "360°" unique sur toute la chaîne des Pyrénées. Tous les plaisirs de l'altitude vous y sont offerts... Vous pourrez également expérimenter une approche sensorielle et interactive de l'histoire du Grand Hôtel et du train à crémaillère de Superbagnères.

Le Grand Hotel
31110 Superbagnères
05 61 79 90 00
www.villagesclubsdusoleil.com
Directeur : Sarah TEPHANY

Hébergements

EN PENSION COMPLÈTE

- Chambres de 2 à 4 personnes, de 17 à 25 m²
- Village club

Équipements gratuits

- Draps, linge de toilette inclus
- Ménage une fois par semaine inclus
- Douche
- Télévision
- Chaises hautes à disposition à l'accueil
- Pension complète sous forme de buffet à volonté, vins aux repas inclus, réveillon / brunch inclus
- Accès wifi bas débit gratuit à l'accueil
- Bibliothèque
- Baignoire et lit bébé, poussette sur demande
- Parking découvert de la station gratuit aux abords du village club
- Possibilité de repas pique-nique à emporter (sur réservation)
- Espace "bien être et détente" avec sauna et hammam
- Prêt de matériel : chaussures de montagne (36 à 46), sac à dos, bâtons de marche, gourde, porte-bébé, skis alpins
- Prêt de VTT et casques
- Zone de lavage vélos
- Salle de cardiotraining
- Piscine extérieure chauffée hors sol (été)

À disposition

SERVICES PAYANTS AU VILLAGE...

- Bar
- Machines à laver et à sécher
- Cours de ski plus de 3 ans (dont Jardin des Neiges)

Activités incluses

- Sortie ski ados
- Massages (réservé aux plus de 16 ans)
- Road book des meilleurs parcours VTT, circuits et itinéraires téléchargeables sur votre GPS (openrunner)
- Terrasse panoramique solarium
- Sorties "nature" faune/flore
- Gym douce, stretching, relaxation
- Musée du Grand Hôtel : approche sensorielle et interactive de l'histoire du Grand Hôtel et du train à crémaillère de Superbagnères
- Randonnées moyenne montagne (interdit aux moins de 12 ans) avec accompagnateur
- Prêt de jeux de société et cartes
- Ping pong
- Soirées dansantes, à thème, jeux, cabaret, spectacles
- Dîner thématique et repas montagne une fois par semaine
- Randonnées famille avec enfants (à partir de 8 ans) avec accompagnateur

- Sorties VTT tout niveau
- Tennis (matériel inclus)
- Visites accompagnées (covoiturage) avec ou sans supplément selon les sorties
- Accès 1x/semaine au Vaporarium et à la piscine des Thermes de Luchon (adultes uniquement) en été si réouverture du site ou
Accès 2h/semaine à Balnéa (adultes et enfants de plus de 9 mois), centre thermo-ludique de Loudenvielle (transport à la charge du vacancier) ou
1 entrée par personne au parc animalier Aran Park à Bossost, Espagne (transport à la charge du vacancier)
- Accès à la piscine extérieure chauffée (hors sol, tout public) en juillet/août selon conditions climatiques

En hiver

- Forfait Domaine Superbagnères inclus
- Randonnées raquettes accompagnées pour adultes et enfants de +12ans (matériel inclus)

Clubs enfants/ados DE 4 MOIS À 17 ANS

- Ouverts 6 jours sur 7



À voir → Affiche Luchon,
Marie COLOMBIÉ,
restaauratrice

Les +

- > Dates d'ouverture : du 19/12/21 au 9/01/22, du 30/01 au 27/03/22 et du 2/07 au 27/08/22
- > Chèques vacances acceptés
- > Station familiale à 8 mn de Luchon en télécabine
- > Grande terrasse panoramique
- > Musée au sein du club
- > Accès à l'espace forme du village club et aux Thermes de Luchon (printemps/été uniquement)
- > Forfait remontées mécaniques et matériel de ski inclus en hiver





Se détendre à la mer

« Et je serai face à la mer qui viendra baigner les galets.
Caresse d'eau, de vent et d'air. Et de lumière.
D'immensité. Et je serai face à la mer
qui viendra battre les rochers. Giflant. Cinglant.
Usant la pierre. Frappant. S'infiltrant. Déchaînée. »

De la pensée aux mots (Extrait)
Esther Granek

« Le grand art, c'est toujours
de l'érotisme camouflé »
Jacques de Bourdon-Busset

... Les grandes vacances aussi !

- | | | | |
|-------|---|-------|--|
| 40/41 | ERDEVEN • KERAVEL VACANCES*** Villages vacances ACAS | 56/57 | BIARRITZ • LE DOMAINE DE FRANÇON*** Village de vacances VTF |
| 42/43 | LA BAULE • VILLA CAROLINE*** Vacances Bleues | 58/59 | FRONTIGNAN • CAMPING IGESA |
| 44/45 | LES SABLES D'OLONNE • LES JARDINS DE L'ATLANTIQUE*** Vacances Bleues | 60/61 | BORMES-LES-MIMOSAS • LA MANNE** Touristra Vacances |
| 46/47 | BOIS PLAGE-EN-RÉ • VILLAGE OCÉANIQUE*** Touristra Vacances | 62/63 | PORT GRIMAUD • CAMPING DES NAIÁDES Homair |
| 48/49 | SAINT-GEORGES-DE-DIDONNE • VILLAGE CLUB IGESA | 64/65 | RAMATUELLE • VILLAGE VACANCES*** Touristra Vacances |
| 50/51 | CARCANS MAUBUISSON • VILLAGE VACANCES LES OYATS VTF | 66/67 | AGAY/SAINT-RAPHAËL • LES ROCHES ROUGES Hôtel IGESA |
| 52/53 | LÈGE-CAP-FERET • LE CAP FERRET*** VVF Village | 68/69 | MENTON • LE BALMORAL*** Vacances Bleues |
| 54/55 | MESSANGES • RÉSIDENCE DE MESSANGES*** Résidence Arts et Vie | 70/71 | CALVI • LA BALAGNE*** Touristra Vacances |



Erdeven

KERAVEL VACANCES***

Près des sites mégalithiques de Carnac, entre la Presqu'île de Quiberon et la Ria d'Étel, la station balnéaire d'Erdeven offre 8 km de plages de sable fin bordées par 300 ha de dunes à l'état sauvage. Le village vacances vous accueille dans un domaine de 10 ha, à 600 m de la plage.

Bretagne sud • Morbihan
BD de l'Atlantique
56410 Erdeven
02 97 52 34 66
contact@keravelvacances.com
www.keravelvacances.com
Directeur : Yves LE NAOUR



Les +

- > Date d'ouverture : le 12/02/2022 en location 5/03/2022 en demi-pension et pension complète
- > Chèques vacances acceptés
- > Chien admis uniquement au camping
- > Réductions enfants -16 ans inclus
- > 900 m² de balnéo - Forfaits balnéo
- > Prestations hôtelières en pension complète et 1/2 pension hors vacances scolaires
- > Repas gastronomique

Promo "Combiné" ACAS

Pension complète + balnéo. Boissons comprises à tous les repas, café le midi, fruits de mer, sauna et hammam gratuits
Tarifs en ligne sur <https://oasis.cea.fr>



Hébergements

EN PENSION COMPLÈTE OU 1/2 PENSION

Une ou plusieurs chambres avec salle d'eau et WC, télévision, mini-frigo, wifi

EN LOCATION

- Chalet individuel 2 ou 3 chambres dans le village vacances
- Entièrement équipé : micro-ondes, grille-pain, bouilloire, frigo/congélateur, cafetière électrique, TV, lave-vaisselle (en gîte uniquement : aspirateur, fer à repasser et sèche-cheveux)
- Mobil-home Prestige 2 ou 3 chambres dans le camping
- Entièrement équipé : micro-onde, grille-pain, bouilloire, frigo/congélateur, cafetière électrique, TV, lave-vaisselle, terrasse

EN CAMPING-CARAVANING ****

- 88 emplacements avec électricité
- 2 blocs sanitaires, douches et lavabos individuels, sanitaire bébé
- 3 tentes toileées équipées

LOGEMENT PMR

- Tous les lieux collectifs et toutes les activités sont accessibles
- Pas de rampe pour rentrer dans les piscines
- 3 logements totalement adaptés
- 20 logements avec portes plus larges

+ d'infos
www.keravelvacances.com

Alignements de Kerzërha Erdeven



Équipements gratuits

- Cuisine, frigo, literie, chaise bébé, poussette
- Restaurant partagé en espaces intimistes
- Repas à thèmes : fruits de mer, dîner aux chandelles, buffet de hors d'œuvres et de fromages, fontaine de chocolat et desserts maison
- Salle de spectacle climatisée de 500 places
- Bar avec terrasse et salon
- Piscine de 200 m² chauffée et couverte (du 16/04 au 05/11) et toboggans aquatiques (en fonction de la météo)
- Aire de jeux pour enfants avec toboggans, balançoire...
- 2 courts de tennis (prêt de matériel)
- 3 terrains de badminton
- 1 terrain multisports
- 1 mini-golf
- 2 terrains de pétanque et 1 terrain de boules bretonnes
- 2 tables de ping-pong sous-abri
- 1 parcours sportif
- Salle de musculation
- Espace détente « le Triskel », ouvert toute l'année, avec bassin couvert et chauffé à 29° toute l'année (réservé aux adultes pendant les vacances scolaires)
- WIFI gratuit

À disposition

SERVICES PAYANTS AU VILLAGE...

- Vacances gratuites pour les moins de 3 ans (pas de nursery).
Livret d'accueil du village : www.notre.guide/keravel
- Espace laverie ouvert 7/7j et 24/24h avec machine à laver et sèche-linge
- Boutique en juillet et en août

SERVICES PAYANTS À PROXIMITÉ...

- Croisières en bateau, golf, équitation, karting, paintball, accrobranche, gyropode, plongée sous-marine, surf, kitesurf, kayak, location de vélos...

FORMULE BALNÉO

L'ACAS participe aux formules balnéo commandées au BLG en même temps que votre séjour pour tous les types d'hébergement.
Dates et tarifs sur OAAISS

Activités incluses

- Aquagym • Soirées dansantes
- Spectacles • Soirées jeux
- Animations sportives • Tournoi
- Animations bar
- Aux vacances scolaires : sorties pédestres et circuits à vélos.
Basse et très basse saison : contacter le village

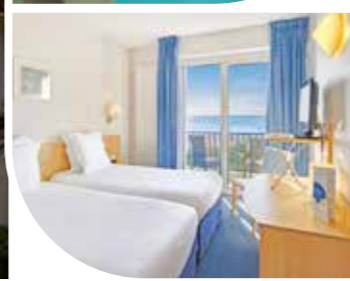
Clubs enfants/ados DE 3 À 18 ANS

- Période d'ouverture du club :
Du 16/04 au 30/04/22
Du 2/07 au 27/08/22
Du 29/10 au 5/11/22
- Activités proposées : trampoline, château gonflable, jeux de découvertes, plage, activités extérieures...



À écouter →
Gilles SERVAT, chanteur





La Baule

VILLA CAROLINE*** Vacances Bleues

Joyau au sein de l'environnement préservé de la baie de La Baule, charmante villa 1902 classée, la Villa Caroline est un point de départ idéal pour découvrir la palette de paysages qu'offre la Côte d'Amour, entre terre et mer : les marais salants, Guérande et ses remparts, Le Croisic, le Parc Naturel de Brière, le Pouliguen (à 5 minutes à pied), le centre de La Baule (20 minutes)...

46, avenue des Lilas
44500 La Baule
02 40 11 54 54
villacaroline@vacancesbleues.com
www.vacancesbleues.com
Directeur : Bruno ELIE

Hébergements

EN PENSION COMPLÈTE OU ½ PENSION

69 chambres de 1 à 4 personnes réparties en 2 bâtiments, la Villa Caroline (ancienne demeure de charme) et le Pavillon (construction récente).
Accès direct de l'hôtel à la plage Benoît

- Chambre Confort 2 personnes 15 m² : lit double ou lits jumeaux en 90 cm, douche, Vue Parc ou Mer
- Chambre Privilège 2 personnes 20 m² : lit double ou lits jumeaux en 90 cm, douche, Vue Mer, Service Plus
- Chambre Confort 3 personnes, 18 m² : lit double et lit simple en 90 cm, douche, Vue Mer ou Jardin
- Chambre Confort 4 personnes 30 m² : lit double et 2 lits superposés, douche, Vue Jardin

La taille des chambres laisse peu de place pour l'installation de lits bébé

LOGEMENT PMR

- 3 Chambres de 2 personnes accessibles aux personnes à mobilité réduite, personnel sensibilisé

Équipements gratuits

- Téléphone
- Télévision
- Douche
- Laverie (lave linge, sèche linge, fer et table à repasser)
- Wifi avec ordinateur en accès libre au bar
- Bibliothèque
- Service hôtelier
- Ménage quotidien
- Lits faits chaque jour
- Linge de toilette fourni
- Prêt de lits bébé

SERVICES PAYANTS À PROXIMITÉ...

- Golf
- Tennis
- Équitation
- Nautisme
- Thalassothérapie
- Excursions proposées au départ de l'hôtel, en journée ou ½ journée :
 - la Baule, sa plage surnommée "la Reine des Plages", ses villas à l'architecture surprenante, sa forêt domaniale - les marais salants, la cité médiévale de Guérande
 - le Parc Naturel Régional de Brière, 2^e plus grand marais d'Europe après la Camargue
- Location de vélos : forfaits 2 heures, journée ou semaine

À disposition

SERVICES PAYANTS À LA VILLA...

- 2 parkings, 7€/jour
- Club de plage à proximité en juillet et août
- Bar 10h / 22h
- Petit déjeuner (buffet)
- Restaurant selon la formule ou en supplément

Activités incluses

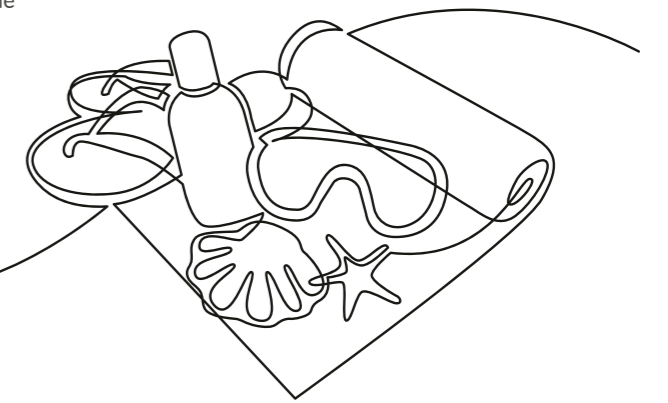
- Soirées dansantes
- Piano-bar
- Ambiance musicale
- Magie
- Soirée de l'Élégance, dîner de gala dans un décor chic et raffiné



À voir →
Bateaux échoués,
Bernard BOESCH,
peintre
...

Les +

- > Dates d'ouverture : du 19/03 au 29/10/22
- > Chèques vacances acceptés
- > Les animaux de moins de 8 kg sont acceptés avec supplément
- > Situation exceptionnelle face à la plage Benoît, avec un accès direct
- > Restaurant avec vue sur la baie
- > Terrasse face à l'océan





Les Sables d'Olonne

LES JARDINS DE L'ATLANTIQUE ***

Vacances Bleues

Face à l'océan, à 200 m du port de plaisance et à l'orée d'une pinède de 80 ha, les Jardins de l'Atlantique sont idéalement situés pour les balades pédestres jusqu'à la plage de Veillon, par le sentier du littoral et la forêt domaniale. Le club propose de nombreuses activités pour toute la famille.

300 rue du Large
85440 Talmont St Hilaire
02 51 23 23 23
jardins.atlantique
@vacancesbleues.com
www.vacancesbleues.com
Directeur : Emmanuel LOUSTAUNAU

Les +

- > Hôtel ouvert toute l'année
- > Chèques vacances acceptés
- > Les animaux de moins de 8 kg sont acceptés avec supplément
- > Plage à 500 m
- > Club enfants gratuit en vacances scolaires
- > Face à l'océan, à 200 m du port de plaisance



Hébergements

EN PENSION COMPLÈTE OU ½ PENSION

- 107 chambres de 1 à 4 personnes sur 3 étages avec ascenseur
- Chambre 2 personnes 25 m², 1 lit double ou 2 lits simples
- Chambre 3 personnes 25 m²
- Chambre 4 personnes 30 m²

EN LOCATION

14 appartements 6 personnes, 51 m², côté pinède, loggia 16 m², 2 convertibles 1 personne dans l'entrée, 2 lits simples dans le séjour, 2 lits simples dans la chambre. Lits faits à l'arrivée, linge de toilette et de maison fourni, kit d'entretien

LOGEMENT PMR

- 4 chambres de 4 personnes

Équipements gratuits

- Téléphone
- Télévision écran plat
- Douche
- Prêt de lits
- Service hôtelier en DP ou PC
- Kitchenette équipée, cafetière, aspirateur, coffre-fort, sèche-cheveux, kit de nettoyage en location
- Wifi sur l'ensemble du club
- Restaurant, restauration bébé (3 à 24 mois), buffet enfant (3 à 13 ans) en vacances scolaires. Inclus selon la formule choisie, accessible sur réservation si location
- Parking extérieur
- Local à vélos



Musée Blockhaus hôpital Les Sables d'Olonne



- Prêt de lits et baignoires bébé, mise à disposition de chauffe-biberons, micro-ondes, mixeur, chaises-hautes, rehausseurs
- Piscine intérieure chauffée avec cascade
- Salle de gym
- Sauna et hammam
- Piscine extérieure l'été
- Terrain de squash
- Tennis de table
- 2 terrains de tennis (prêt de matériel)
- Terrain de volley
- Boulodrome
- Location de bateau
- Randonnée
- Golf
- Puy du Fou
- Bowling
- Billard

SPA sur réservation

au 02 51 23 23 56
ou abalneo@vacancesbleues.fr :
• 12 cabines de soins, gamme de soins Thalgo, référence

À disposition

SERVICES PAYANTS AU VILLAGE...

- Location de vélos
- Bowling
- Buanderie
- Formules CONFORT en location : ménage quotidien, changement du linge de toilette
- Ménage de fin de séjour en location

SERVICES PAYANTS À PROXIMITÉ...

- Plage
- Port de plaisance
- Equitation
- Nautisme

Activités incluses

- Fitness (stretching, gym douce, réveil musculaire, abdos fessiers, bodysculpting, séance d'aquaphobie)
- Balades d'oxygénation
- Aquagym ou aquabike
- Initiation de danse (madison, country)
- Tournois sportifs : football, pétanque, Molkky
- Jeux interactifs
- Soirée dansante avec DJ
- Café-théâtre
- Gala et spectacle de l'équipe



À voir → Belles paires, Emilienne L, peintre

Clubs enfants/ados

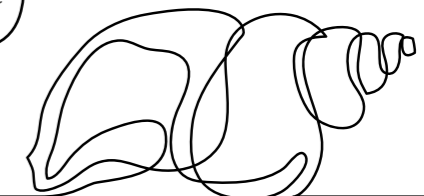
DE 3 À 18 ANS

Gratuit pendant les vacances scolaires 10h/12h - 14h/17h du dimanche après-midi au vendredi - présentation et inscription le dimanche

- Club Enfants de 3 à 13 ans
- Club ados de 14 à 17 ans

En juillet/août :

- Nurserie de 3 mois à 3 ans : les 6 demi-journées (payantes)
- À réserver à l'inscription, carnet de santé à jour obligatoire





Le Bois-Plage-en-Ré

VILLAGE Océanique ***

Touristra Vacances



Le Village Océanique vous accueille dans un domaine de 11 ha boisés et fleuris. Il est situé entre le Bois-Plage et Sainte-Marie, à 3,5 km des plages (20 min à pied par les dunes), 4 km des commerces et au départ des pistes cyclables.

Chemins des Peux Blancs
17580 Le Bois-Plage-en-Ré
05 46 09 23 22
iledere@touristravacances.com
iledere.heberg@touristravacances.com
www.touristravacances.com
Directrice : Audrey LEBLOND

Hébergements

LOCATION DE BUNGALOWS PLAIN-PIED ***

- 130 bungalows avec petite terrasse privative et mobilier de jardin. Séjour avec coin repas et cuisinette équipée, micro-ondes/grill, lave-vaisselle, réfrigérateur-congélateur, chauffage électrique à certaines périodes, TV et Wifi (limité) gratuits. Salle d'eau avec douche et toilettes séparées. Linge de lit fourni
- Bungalows 4/5 pers. (31 m²) : salon avec lit double mural, chambre enfant avec 3 lits dont 2 superposés
- Bungalows 6/7 pers. (41 m²) : salon avec lit double mural, chambre enfant avec 3 lits dont 2 superposés, chambre avec 2 lits
- Ménage fait le jour d'arrivée
- Draps, couettes et oreillers fournis

LOCATION DE CHALETS

- 39 chalets, chauffage (selon période), équipés d'une salle d'eau avec douche, lavabo et toilettes, cuisine équipée, linge de lit fourni
- Chalet 4 pers. (20 m²) : chambre avec lit double, chambre avec 2 lits simples superposés
 - Chalet 6 pers. (30 m²) : chambre avec lit double, chambre avec 2 x 2 lits simples superposés

LOCATION DE MOBIL-HOMES ****

- 111 mobil-homes. Cuisine équipée, four micro-ondes, lave-vaisselle, chauffage électrique selon période, salle d'eau avec douche, toilettes, terrasse privative (15 m²) avec mobilier de jardin, TV et Wifi (limité) gratuits.
- Mobil-home 4 pers. (31 m²) : chambre avec lit double, chambre avec 2 lits simples
- Mobil-home 6 pers. (36 m²) : chambre avec lit double, 2 chambres avec 2 lits simples

LOGEMENT PMR

- bungalows 4/5 pers
- 1 bungalow 6/7 pers
- 4 Mobil-homes 4 pers

Équipements gratuits

- Piscine chauffée de mi-mai à mi-sept. avec pataugeoire (ouverte dès avril selon météo)
- Aire de jeux pour enfants
- Terrain multisports et terrain de pétanque
- 3 courts de tennis dont 2 éclairés,
- Bibliothèque, ludothèque
- Salle de jeux (en juillet/août)
- Kit bébé : baignoire, chaise haute, lit (matelas et draps non fournis) sur réservation auprès du village
- Wifi gratuit sur l'ensemble du village
- Espace gym extérieur
- Parking non surveillé

À disposition

SERVICES PAYANTS AU VILLAGE...

- Ménage de fin de séjour (selon période et disponibilités)
- Location de kit serviettes de toilette
- Traiteur selon période (snack, plats à emporter...)
- Boutique d'alimentation selon période
- Lave-linge et sèche-linge
- Location de vélos et siège-bébé
- Baby-foot
- Billard

SERVICES PAYANTS À PROXIMITÉ...

- Centre de thalasso à 6 km du village vacances

RECOMMANDATION

- Voiture conseillée

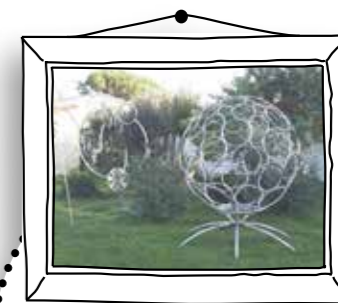
Activités incluses

- Ateliers créatifs, jeux, tournois sportifs, apéritifs animés, jeux musicaux, quiz...
- Balades animées, à vélo ou pédestres, pour découvrir les merveilles de l'île de Ré
- Activités de remise en forme et bien être
- Des spectacles, des soirées en été dansantes ou musicales...

Clubs enfants/ados

DE 3 À 17 ANS

- Club enfants de 3 à 12 ans : vacances de printemps et d'été (du 2/07 au 27/08/22)
- En été, initiation à la natation avec un maître-nageur (+ 6 ans)
- Anim'ados de 13 à 17 ans : vacances d'été (du 9/07 au 27/08/22)

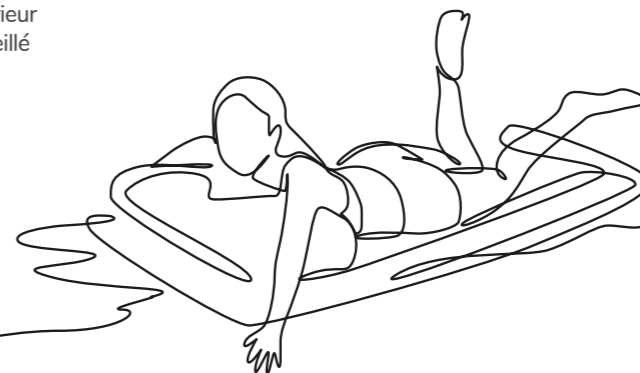
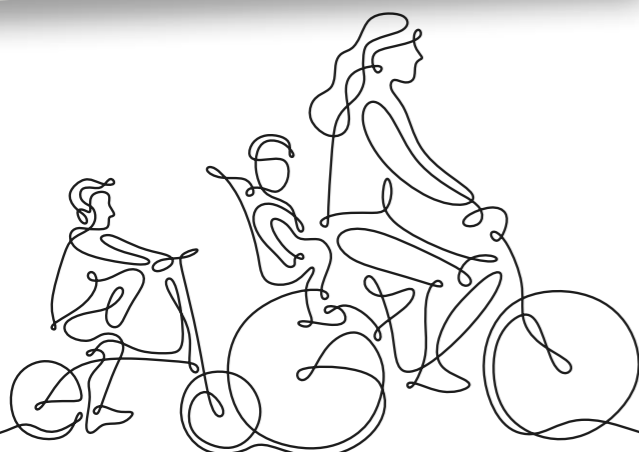


À voir →

Atelier / Galerie
Lil DUPEUX,
Plasticienne
...

Les +

- > Dates d'ouverture : du 9/04 au 1/11/22
- > Chèques vacances acceptés
- > Location de bungalows : ouverte d'avril à septembre.
- > Location de chalets : ouverte du 14/05 au 27/08/22
- > Location de Mobil-Homes : ouverte d'avril à fin octobre.
- > Chèques vacances acceptés
- > Animaux de compagnie : Non admis (hors chien d'assistance).





St-Georges-de-Didonne

VILLAGE Océanique ***

Village Club IGESA

À l'extrémité de la Pointe de Suzac, abrité sous une pinède, le Village Club Résidence domine la grande plage de St-Georges-de-Didonne face à l'estuaire de la Gironde et proche de Royan. Le centre-ville de St-Georges-de-Didonne n'est qu'à 3 km et la plage à 300 m.

39 Avenue Paul Roulet
17110 St-Georges-de-Didonne
05 46 05 17 87
stgeorgesdedidonne@igesa.fr
www.igesa.fr

Les +

- > Dates d'ouverture : en pension complète du 23/04 au 15/10/22. En location du 23/04 au 18/06 et du 27/08 au 15/09/22
- > Chèques vacances acceptés
- > Animaux de compagnie admis avec supplément (- de 10 kg) uniquement en location et hors vacances scolaires
- > Bar avec terrasse panoramique
- > Idéal pour les enfants
- > Plage à 300 m

Hébergements

EN PENSION COMPLÈTE

- Logement 4 personnes : 1 couchage pour 2 pers. et 2 lits superposés, salle d'eau (douche, lavabo) et WC, Terrasse avec mobilier de jardin (table et chaises)
- Logement 6 personnes (+ un bébé) : 1 couchage avec 1 grand lit ou 2 lits simples, 1 chambre avec 4 lits superposés, salle d'eau (douche, lavabo) et WC, terrasse

EN LOCATION (HORS VACANCES SCOLAIRES D'ÉTÉ)

- Appartement 2 pièces 6 personnes : Séjour avec canapé convertible, Kitchenette équipée, 1 chambre avec 4 lits superposés, Salle d'eau (douche, lavabo) et WC, Terrasse avec mobilier de jardin (table, chaises et parasol)
- Tous les logements sont de plain-pied et équipés avec TV

Phare de Vallières



Activités incluses

Beach volley (avec éclairage), tennis, ping-pong, pétanque, volley, animations en soirée (jeux, cabaret, spectacles, danses...)

Équipements gratuits

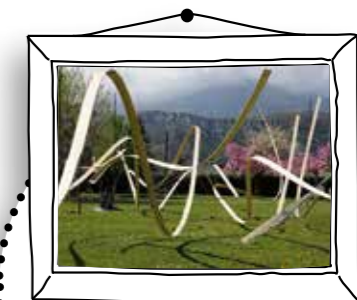
- Terrain de pétanque
- Salle de spectacles
- Salle TV
- Aire de jeux pour enfants
- Parking
- Draps et linge de toilette inclus (lits non faits)
- Kit bébé avec lit pliant, baignoire et chaise bébé (-2 ans) sur réservation
- Biberonnerie

Clubs enfants/ados

DE 3 À 15 ANS

Pendant les vacances d'été

- Club "Les P'tis Loups" (3-5 ans)
- Club "Les Filous" (6-11 ans)
- Club "Les Zazous" (12-15 ans)



À voir → Orgue de bois, Denis TRICOT, sculpteur

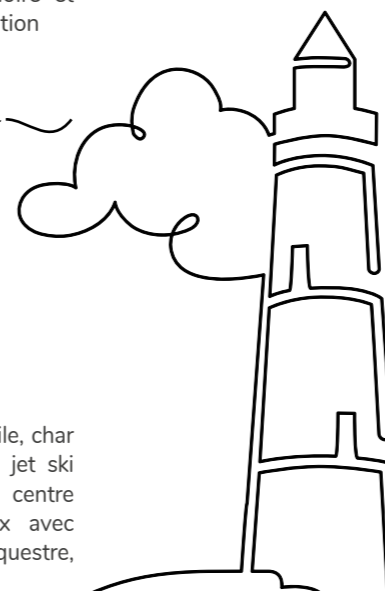
À disposition

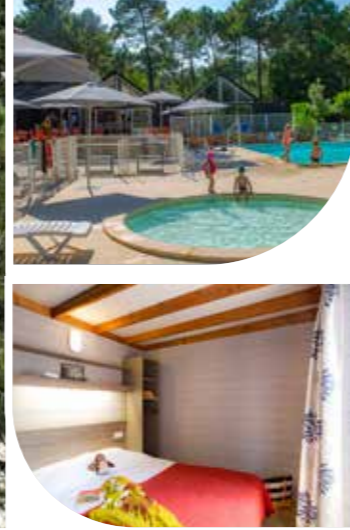
SERVICES PAYANTS AU VILLAGE...

- Laverie
- Locations de vélos
- Forfait ménage possible

SERVICES PAYANTS À PROXIMITÉ...

- Thalassothérapie, jet ski, surf, voile, char à voile (sauf juillet-août), rando jet ski (de mai à septembre), piscine, centre aquatique, location de bateaux avec et sans permis, golf, centre équestre, location de VTT





Carcans-Maubuisson

VILLAGE VACANCES LES OYATS
VTF

À 4 km de l'Océan et 2 km du lac et du Domaine de Bombannes, dans une vaste pinède, 177 chalets rénovés avec séjour kitchenette équipée, lave-vaisselle, sanitaire et terrasse équipée, répartis en plusieurs unités d'hébergements autour des espaces communs et du forum.

33121 Carcans-Maubuisson
05 56 03 43 87
vtfcarcanslesoyats@vtf-vacances.com
www.vtf-vacances.com
Directeur : Pascal MUZIO

Les +

- > Dates d'ouverture : du 25/06 au 25/09/2022 (à titre indicatif, consultez votre BLG)
- > Chèques vacances acceptés
- > Bons CAF : uniquement pour les réservations en direct
- > Entre lac et océan

Hébergements

EN LOCATION

- 177 chalets entièrement rénovés
- chalets 3 pièces 4/6 personnes 32 m² : 1 chambre double, 1 chambre avec 2 lits superposés, 1 salon avec : canapé-lit (2 personnes), ou lit bébé (canapé-lit inutilisable si lit bébé)
- chalets duplex 3 pièces 4/5 personnes 42 m² : 1 chambre double, 1 chambre en mezzanine avec 2 lits et 1 lit d'appoint
- linge de lit (draps, couette ou couverture, oreillers) et tapis de bain fournis
- lits-toile bébés 120x60 avec literie sur demande (draps fournis)
- baignoires bébés et chaises hautes à disposition à l'accueil
- accueil ouvert tous les jours 8h/14h - 17h/20h
- Caution 150 €

Équipements gratuits

- Wifi au bar et à l'accueil
- Parking extérieur non gardé
- Clubs enfants gratuits de 3 mois à 17 ans pendant les vacances scolaires
- Barbecues collectifs
- Piscine extérieure avec pataugeoire
- Terrain de pétanque
- Espace Forme (sauna, hammam, bain bouillonnant)

À disposition

SERVICES PAYANTS AU VILLAGE...

- Bar avec terrasse
- Espace lingerie (lave et sèche linge, table et fer à repasser)
- Possibilité de restauration à emporter (food trucks)
- Location de vélos
- Prestation ménage fin de séjour à réserver et à régler sur place
- Location linge de toilette

SERVICES PAYANTS À PROXIMITÉ...

- Activités nautiques et glisse (surf, bodyboard, voile, ski nautique, kayak)
 - ULM
 - Mini golf
 - Parcours aventure
 - Char à voile
- à Carcans et Hourtin :
- Équitation
 - Escalade
 - Badminton et tennis

RECOMMANDATION

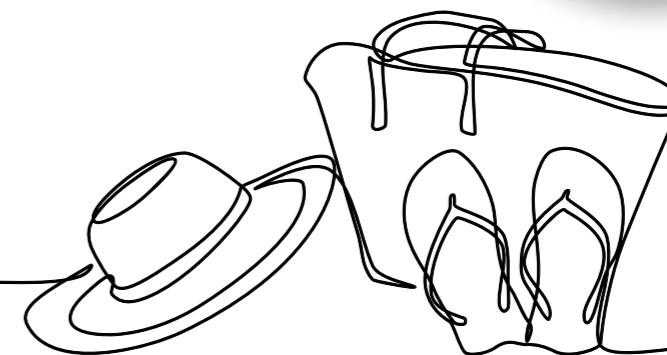
- Voiture conseillée

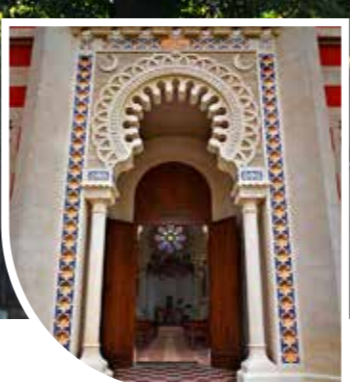
Activités incluses

- Pendant les vacances scolaires :
- Aqua-tonic
 - Jeux et tournois
 - Sortie vélo
 - Soirée concert au VTF Les Bruyères



À voir → Indonésie,
inspiration Titouan Lamazou,
Celine B, peintre





Lège-Cap-Ferret

“LE CAP FERRET” ****

VVF Villages

Entre bassin d’Arcachon et côte Atlantique, à 600 m du bourg, le VVF Villages, classé par la LPO, est abrité par une magnifique pinède de 6 ha. Il est aussi le premier village « écolabellisé » de VVF Villages !

Avenue Édouard Branly
BP 3 Claouey
33950 Lège-Cap-Ferret
Tél. : 05 56 60 72 26
accueil.legecapferret@vfvillages.fr
www.vvf-villages.fr

Les +

- > Dates d'ouverture : du 18/12/21 au 1/01/22, du 5/03 au 5/11/22
- > Chèques vacances acceptés
- > Logements indépendants avec terrasse
- > Plages accessibles à pied côté Bassin d'Arcachon (800 m), à vélo côté océan (à 8 km)
- > 200 km de pistes cyclables à proximité
- > Commerces à 600 m

Hébergements

EN LOCATION

195 chalets écolodges neufs (« Estives », « Forestières » et « Résidentielles ») et 5 pavillons « Ombrelles » rénovés.

Les chalets comprennent tous :

- Séjour-chambre avec canapé-lit 2 places, Espace cuisine, salle d'eau, WC séparés
- Chalet écolodge 2 pièces 4 pers. « Estives » (25 m²) : 1 chambre avec 2 lits 90 jumelables
- Chalet écolodge 3 pièces 6 pers. « Forestières » (35 m²) : 2 chambres avec chacune 2 lits 90 jumelables
- Chalet écolodge 3 pièces 6 pers. « Résidentielles » (40 m²) : 2 chambres

LOCATION DE CHALETS

39 chalets, chauffage (selon période), équipés d'une salle d'eau avec douche, lavabo et toilettes, cuisine équipée, TV, linge de lit fourni

- Chalet écolodge 3 pièces 6 pers. «Forestières» (40 m²) : 2 chambres avec 2 lits simples et 1 canapé-lit 2 couchages dans le salon + 1 salle d'eau
- Chalet écolodge 2 pièces 4 pers. (24 m²) : 1 chambre avec 2 lits simples et un canapé-lit 2 couchages dans le salon + 1 salle d'eau

LOGEMENT PMR

- Gîte 2 Pièces 4 pers. + 1 bébé
 - Gîte 3 Pièces 6 pers. + 1 bébé
 - Gîte 3 Pièces 6 pers. + 1 bébé « Résidentielles »
- Handicaps moteur, mental, auditif, et visuel : accompagnant conseillé

Équipements gratuits

- Square avec jeux pour enfants
- Terrain de pétanque
- Tennis de table
- Baby-foot
- Wifi à l'accueil et dans les logements
- Baby kit (pour enfants de moins de 2 ans et sous réserve de disponibilité). À préciser lors de votre réservation

À disposition

SERVICES PAYANTS AU VILLAGE...

- Pack tranquillité : Lits faits à l'arrivée, linge de toilette fourni et ménage de fin de séjour inclus
- Location de vélos au village vacances
- Laverie
- Point boulangerie en vacances scolaires, pains et viennoiseries en vente au VVF Villages
- Forfaits repas pendant les vacances scolaires

SERVICES PAYANTS À PROXIMITÉ...

- Location de vélos et de vélos électriques
- Tennis à tarifs préférentiels
- Balnéothérapie à tarifs préférentiels
- Golf 9 trous à 3 km à tarifs préférentiels
- Activités nautiques, parachute ascensionnel, bouée tractée, kayak et pirogue hawaïenne, stand up paddle
- Balades en "one wheel"
- Accrobranche à 3 km

Clubs enfants/ados

DE 3 À 17 ANS

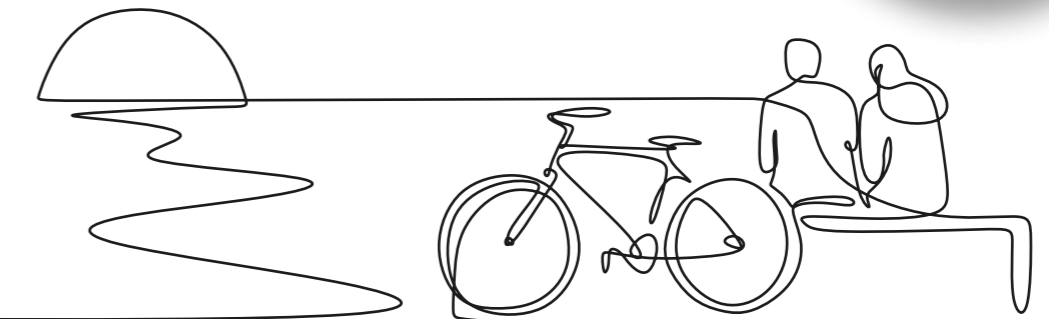
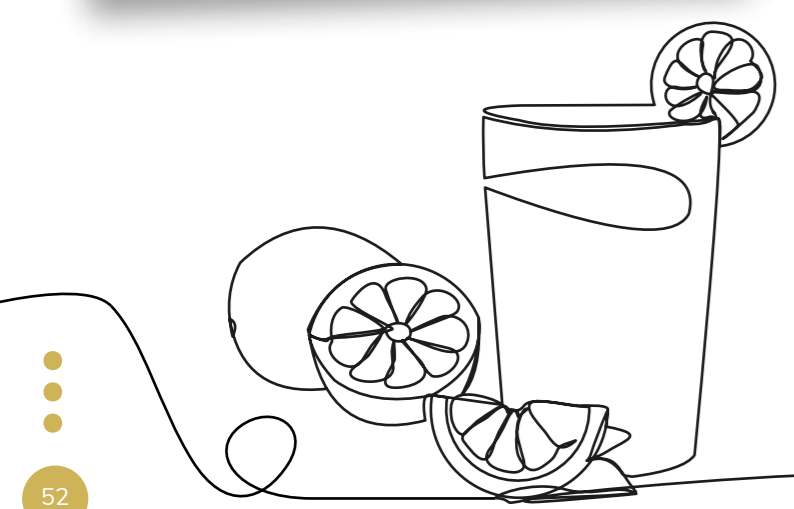
- De 3 à 17 ans : ouverture pendant les vacances scolaires
- De 3 mois à 2 ans : hors vacances scolaires

Activités incluses

- 5 demi-journées d'activités (sorties touristiques, activités sportives...),
- 6 apéro-games, 6 soirées.



À voir → Cariocas, Jean-François BRIVAUD, peintre ...





Messanges

RÉSIDENCE DE MESSANGES***

Résidence Arts et Vie

De style landais, la résidence est implantée sur un domaine de 6,5 ha de pins maritimes et de chênes lièges. Le bourg de Messanges et ses petits commerces ne sont qu'à 500 m, la plage à 1 800 m et Moliets à 4 km.

20 Route de la Vallée
40660 Messanges
05 58 48 96 00
messanges@artsetvie.com
www.artsetvie.com

Hébergements

EN LOCATION

- Le hameau d'habitation comprend une cinquantaine de maisons de deux logements chacune.
- Les logements possèdent tous : belle terrasse couverte avec salon de jardin, téléviseur, WIFI, téléphone, kitchenette à l'américaine ou cuisine indépendante pour les 4 pièces (réfrigérateur/ congélateur, micro-ondes/grill, lave-vaisselle, plaque de cuisson 4 feux), salle d'eau avec douche et toilettes séparées, placards-penderies, chauffage électrique, cellier à vélos et à planches à voile
- Gîte 2 pièces pour 4 pers. (39 m²) : séjour avec coin salon (2 banquettes lits 1 place) + 1 chambre avec 2 lits 1 place + salle d'eau avec douche et toilettes indépendantes
- Gîte 3 pièces pour 6 pers. (52 m² en duplex) : idem 2 pièces + à l'étage, 1 chambre avec grand lit 2 places et salle d'eau avec douche et lavabo
- Gîte 4 pièces pour 8 pers. (70 m² sur un seul niveau) : idem 2 pièces + 2 chambres (une avec 2 lits 1 place, une avec 1 lit 2 places) + 1 salle d'eau supplémentaire

LOGEMENT PMR

- 2 appartements 2 pièces
- 2 appartements 3 pièces



Équipements gratuits

- Salles de billard américain et de ping-pong, bibliothèque, bar avec terrasse donnant sur la piscine, salon à l'âtre, jeu d'échecs géant
- Complexe sportif : 2 courts de tennis sur quick (accès libre mais apporter balles et raquettes), terrain multisports (basket, volley), terrain de pétanque
- De juin à septembre : piscine extérieure surveillée en juillet et août, solarium et bassin mitoyen pour les petits
- 1 place de parking privé dans le hameau, proche de chaque logement
- Prêt de lit de bébé et de chaise haute

À disposition

SERVICES PAYANTS AU VILLAGE...

- Bar
- Buanderies collectives avec machines à laver, sèche-linge à monnayeur, table et fer à repasser
- Location de linge de toilette (draps de bain et petite serviette)
- Petit-Déjeuner sur réservation la veille à l'accueil de la résidence
- Ménage de fin de séjour

SERVICES PAYANTS À PROXIMITÉ...

- Cyclotourisme
- Golf
- À partir du mois de mai : planche à voile, surf et toutes activités nautiques (location de matériel possible à proximité)
- Balades en "one wheel"
- Accrobranches à 3 km

RECOMMANDATION

- Voiture conseillée

Clubs enfants/ados

- Animations enfants durant les vacances scolaires de printemps et l'été

Activités incluses

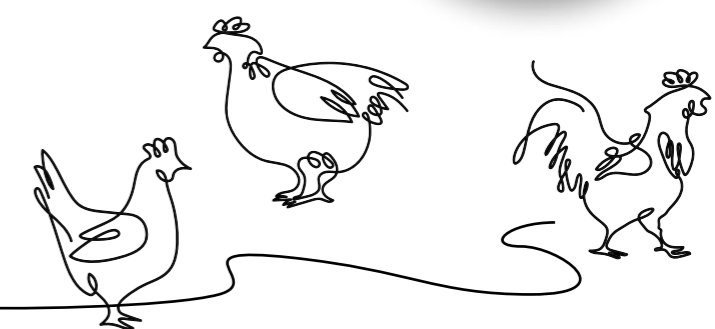
- En période de vacances scolaires : randonnées sous les pins, balades, tournois de tennis, jeux nautiques soirées, conférences
- Soirées musicales



À voir →

Boîte Raku,
François Jarlov,
céramiste

...



Les +

- > Dates d'ouverture : du 3/04 au 6/11/22
- > Chèques vacances acceptés
- > Animaux autorisés sous certaines conditions
- > Une résidence de grand confort, au milieu des pins.
- > Logements chaleureux, confortables et de plain-pied
- > Tennis privés, terrain multisports, piscine de juin à septembre
- > Internet haut-débit, WIFI dans tous les appartements





Biarritz

VILLAGE DE VACANCES VTF ***

Le Domaine de Françon

Situé à 3 km du centre-ville de Biarritz et à 1,5 km de la mer (accès par le parc en 18 mn à pied), cet ancien manoir de style anglo-normand du XIX^e et ses dépendances est implanté dans un parc boisé et classé de 12 ha.

81, rue de Salon
64200 Biarritz
05 59 41 70 50
vtfbiarritz@vtf-vacances.com
www.vtf-vacances.com
Directrice : Fabienne DUMONT

Hébergements

LOCATION

- Appartements de 5 pers. (location) avec sanitaire complet, cuisinette équipée, 2 chambres, balcon ou terrasse, TV
- Draps et tapis de bain fournis
- Possibilité de louer un kit serviettes
- Caution 150 €

PENSION COMPLÈTE

- Hébergements de 2 à 5 personnes avec sanitaire complet, TV, balcon ou terrasse
- Demi-pension : hors vacances scolaires
- Draps, linge de toilette fournis (pensez à vos draps de plage et piscine)

LOGEMENT PMR

- 3 hébergements adaptés PMR, piscine avec accès PMR. Pour un meilleur accueil, contactez le village

Équipements gratuits

- 3 salles de restaurant avec terrasse
- Bibliothèque
- Piscine extérieure rénovée et pataugeoire
- Fronton
- Plateau multisports
- Terrain de boules
- Ping pong
- Aire de jeux gonflable
- Parking extérieur non gardé
- WIFI gratuit sur tout le domaine
- Lits-toile bébés : 120x60 avec literie remis sur demande avant votre arrivée (draps fournis)
- Salles d'animation
- Solarium

À disposition

SERVICES PAYANTS AU VILLAGE...

- Bar avec grande terrasse
- Cartes magnétiques à charger à votre arrivée, pour régler dépenses au bar et éventuelles activités en supplément.
- Buanderie
- Excursions accompagnées (avec transport)
- En option : ménage de fin de séjour en location (hors cuisine)

SERVICES PAYANTS À PROXIMITÉ...

- Surf
- Eaux vives
- Rafting
- Canoë
- Hydrospeed
- Escalade
- VTT
- Canyoning
- Rando aquatique
- Équitation
- Golf
- Promenade en bateau
- Pelote basque
- Tennis/squash
- Plongée

RECOMMANDATION

- Voiture conseillée

Clubs enfants/ados DE 3 MOIS À 17 ANS

Pendant les vacances scolaires de Pâques, Été et Toussaint : 5 jours sur 7 :

- Bébé Club : 3 mois / 3 ans
- Mini Club : 3 à 6 ans
- Maxi Club : 6 à 12 ans
- Club ados : 12 à 17 ans (uniquement l'été)

Activités incluses

- Pendant les vacances scolaires
- Réveil tonique
 - Jeux et jeux basques
 - Soirée à thème
 - Initiation à la pelote basque
 - Balade pédestre 1 fois par semaine



À voir → Biarritz, Zigor, photographe ...

Les +

- > Dates d'ouverture : du 19/12/21 au 2/01/22 et du 19/02 au 4/09/22
- > Chèques vacances acceptés
- > Les plaisirs de l'Océan et l'harmonie du Pays Basque
- > La belle piscine d'été avec un parc classé
- > Arrivées/départs à la carte hors vacances scolaires
- > Arrêt de bus de ville devant le village de vacances





Frontignan

CAMPING IGESA

Surnommé à juste titre le « camping aux 1 000 lauriers », le camping se situe dans une zone résidentielle et dispose d'une piscine chauffée et d'une pataugeoire.

68 Avenue d'Ingril
34110 Frontignan
04 67 43 02 02
frontignan@igesa.fr
www.igesa.fr

Hébergements

EN LOCATION

- Le camping se compose de 69 Mobil-Homes climatisés dont :
- Mobil-Home pour 4 à 6 personnes avec 2 chambres
 - Les logements sont équipés d'une kitchenette comprenant une plaque gaz, un réfrigérateur et un micro-onde, d'une terrasse avec pergola et salon de jardin
 - Les draps et le linge de toilette ne sont pas fournis. Les alèses et taies d'oreillers jetables sont fournies, ainsi que les couvertures et les oreillers

Équipements gratuits

- Chaque Mobil-Home dispose d'un emplacement pour un véhicule.
- Bar
- Accès WIFI
- Ping-Pong, babyfoot
- Terrain de pétanque
- Aire de jeux pour enfants
- Prêt de lits bébé sur réservation (- de 2 ans)

Les +

- > Dates d'ouverture : du 5/06 au 18/09/22 (séjour du dimanche au dimanche)
- > Chèques vacances acceptés
- > Plage à moins de 100 m accessible par un sentier piétonnier
- > Proche de la gare et à 30 m des premiers commerces
- > Espace bar rénové ouvert en juillet et août



Activités incluses

- Animations ludiques et animateur sportif en juillet-août

À disposition

SERVICES PAYANTS AU CAMPING...

- Buanderie
- Location barbecue à gaz à la demi-journée

SERVICES PAYANTS À PROXIMITÉ...

- Jet ski
- Paddle
- Canoë
- Équitation
- Location vélo
- Location bateau.
- Parc aventure

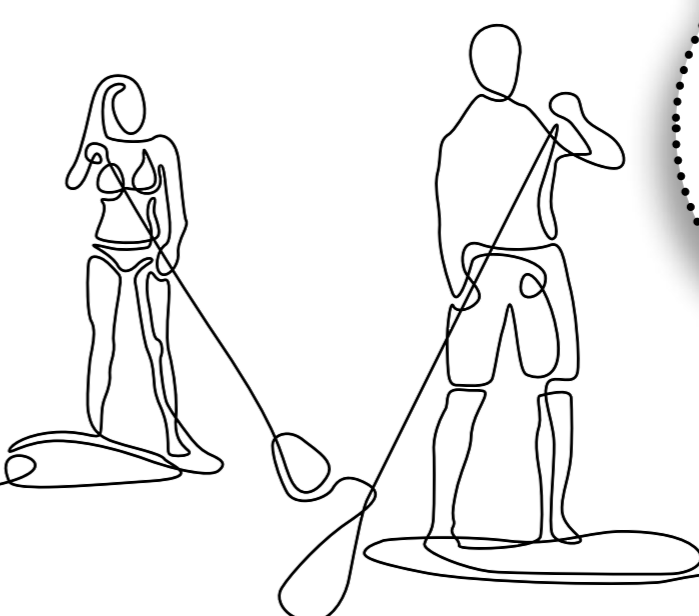
Enfants/ados

DE 6 À 15 ANS

- Pendant les vacances scolaires d'été
- Ateliers et activités pour les 6-15 ans



À voir → Éléphant, Fanny SAINT PIERRE, créatrice ...





Bormes-les-Mimosas

LA MANNE**
Touristra Vacances

Entre mer et collines, le village vacances « La Manne » est situé dans un domaine fleuri et calme de 11 ha et propose des chambres en pension complète et des maisonnettes de style provençal en formule locative.

1329 Route de Cabasson
83230 Bormes-les-Mimosas
04 94 71 02 92
bormes@touristravacances.com
bormes.heberg@touristravacances.com
www.touristravacances.com
Directeur : Frédéric ILLAMOLA

Hébergements

EN PENSION COMPLÈTE OU ½ PENSION

- Linge de lit et de toilette fourni
- 180 chambres de 9 à 12 m² avec terrasse privée
 - Chambres 2 pers. équipées de lits jumeaux (3 chambres avec lit double), salle d'eau avec douche et toilettes, avec pergola et mobilier de jardin. Possibilité de 3^e lit pour 1 enfant de moins de 12 ans.

EN LOCATION

- 46 maisonnettes de style provençal mitoyennes par 2 et regroupées en hameaux avec un coin repas, cuisine équipée (plaques électriques, micro-ondes, réfrigérateur, lave-vaisselle), terrasse avec mobilier de jardin
- Maisonnettes 4 pers. (36 m²) comprenant une chambre avec lit double et une mezzanine avec 2 lits simples, salle d'eau avec douche et WC.
- Maisonnettes 6 pers. (42 m²) : même configuration que la maisonnette 4 pers. avec une chambre supplémentaire avec 2 lits superposés, salle d'eau et WC séparés
- Les draps sont fournis. Linge de toilette et de maison non inclus
- Matelas, draps et couvertures bébé non fournis

LOGEMENTS PMR

- Logement en chambre en PC ou en DP
- 2 maisonnettes 4 personnes en location

Équipements gratuits

- Le restaurant avec terrasse ombragée et espace grillades, paniers pique-nique à réserver la veille auprès de la réception avant 19h30
- Bar-paillotte avec terrasse, au coeur de la place du village et proche de la piscine
- Piscine ouverte toute la saison (non chauffée) - Bassin pour les tout petits
- Terrasse-solarium équipée de transats
- 2 terrains de tennis éclairés en nocturne
- 2 terrains de pétanque
- Grande prairie pour pratiquer le football
- Terrain de beach-volley
- Ferme pédagogique dans le parc abritant poules et cochons
- Aire de jeux pour les enfants
- Jardin potager
- Discothèque (destinée aux clubs pré-ados et ados, en juillet/août)
- Espace télévision en extérieur
- Grande scène extérieure en amphithéâtre pour les spectacles
- Wifi gratuit à la réception
- Biberonnerie accessible aux parents 24h/24h avec micro-ondes réfrigérateur, plaques électriques, évier
- Kit bébé sur réservation : chauffe-biberon, baignoire, lit

À disposition

SERVICES PAYANTS AU VILLAGE...

- Télévision en location pour les maisonnettes
- Plats à emporter sur réservation
- Location coffre-fort
- Buanderie (lave-linge, sèche-linge)
- Ménage en fin de séjour en formule locative

SERVICES PAYANTS À PROXIMITÉ...

- Plongée sous-marine
- Mini-golf
- École de voile
- Kayak de mer
- Catamaran
- Ski nautique
- Jet ski
- Karting
- Cinéma

RECOMMANDATION

Voiture conseillée

Activités incluses

Zumba, aquagym, tir à l'arc, balades accompagnées, découverte des marchés, remise en forme, rencontres sportives, jeux de créations, ateliers manuels, soirées animées...

Plus d'animations sur
www.touristravacances.com
village Bormes les Mimosas

Clubs enfants/ados

DE 1 À 17 ANS

- Bébé club de 1 à - 3 ans : du 25/06 au 27/08/22. Activités proposées : jeux d'éveil, de loisir, balades...
- Club enfants de 3 à 12 ans : du 2/07 au 27/08/22. Activités proposées : rencontre avec la nature, jeux collectifs, activités manuelles, spectacles...Initiation à la natation avec un maitrenageur pour les enfants de plus de 6 ans
- Club ados de 13 à 17 ans : ouvert pendant les vacances scolaires d'été. Activités proposées : nombreuses activités sportives, culturelles et artistiques (du 9/07 au 27/08/22)

Les +

- > Dates d'ouverture : En pension complète : du 11/06 au 10/09/22. En Gîte : du 9/04 au 01/11/22
- > Chèques vacances acceptés
- > Animaux de compagnie : un animal par logement (gîte) hors mi-juin à mi-septembre. Excepté les chiens de 1^{re} et 2^e catégorie et NAC. Avec supplément.
- > Le bébé Club dès 1 an.
- > L'environnement du village.
- > L'accès à la plage par la navette gratuite (juillet/août).
- > village labellisé « Bonnes Adresses FFCyclotourisme ».

Semaines Passion

(compris dans votre séjour)



- Borm Malin : du 25/06 au 2/07/22
- Fastoche la rentrée : du 20/08 au 27/08/22



À lire →

Poèmes de Provence,
Jean AICARD,
poète

...





Port Grimaud

CAMPING LES NAIADES Homair

En plus de sa situation privilégiée à Port-Grimaud, ce camping-village 4 étoiles vous propose bien de nombreuses prestations et services de qualité dans un environnement naturel exceptionnel. À quelques pas à peine ou à quelques kilomètres, faites votre choix parmi les nombreuses activités culturelles, ludiques ou sportives qui feront de vos vacances en famille ou entre amis un vrai moment privilégié !

655 chemin des Mûres
83310 Port Grimaud
04 94 55 67 80
www.homair.com/camping/le-domaine-des-naiades
Directeur : Heiko BELLENDORF

Les +

- > Dates d'ouverture : du 7 mai au 25 septembre 2022
- > À 900 mètres des plages
- > Piscine olympique chauffée (hors juillet-août)
- > Animaux acceptés : Un seul chien autorisé (hors 1^{re} et 2^e cat.) 5€/jour

Hébergements

EN LOCATION

- Mobil homes 6/7 personnes : 34 m²**
- 3 chambres : chambre 1 : lit double / chambre 2 : 2 lits simples / chambre 3 : 2 lits simples
 - Séjour : banquette-lit 130x190
 - Cuisine : cafetière filtre, évier, micro-ondes, plaques de cuisson 4 feux électriques ou gaz, réfrigérateur/ congélateur
 - 1 salle d'eau (douche)
 - Climatisation
 - TV
 - Terrasse 15 m²

- Mobil homes 4/6 personnes : 30 m²**
- 2 chambres : chambre 1 : lit double / chambre 2 : 2 lits simples
 - Séjour : banquette-lit 130x190
 - Cuisine : cafetière filtre, évier, micro-ondes, plaques de cuisson 4 feux électriques ou gaz, réfrigérateur/ congélateur, table et chaises
 - 1 salle d'eau (douche)
 - Climatisation
 - TV
 - Terrasse 12 m²

Équipements gratuits

- Piscine olympique chauffée (hors juillet-août)
- Pataugeoire également chauffée
- 2 top-toboggans aquatiques de 75 m
- Solarium/terrasse
- Aquagym
- Fitness / Stretching



Activités incluses

- Aquagym
- fitness, réveil musculaire
- Volley-ball, Basket-ball, Football
- Jeux de société
- Pétanque
- Ping-pong

- Réveil musculaire
- Volley-ball
- Basket-ball
- Football
- Aires de jeux
- Salle TV
- Jeux de société
- Pétanque
- Ping-pong

Clubs enfants

DE 4 À 12 ANS

- Mini-club : 4 à 12 ans

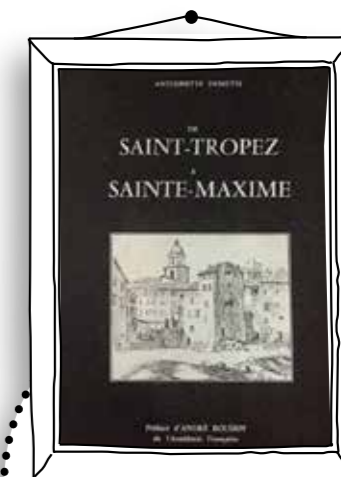
À disposition

SERVICES PAYANTS AU CAMPING...

- Billard
- Cours de natation

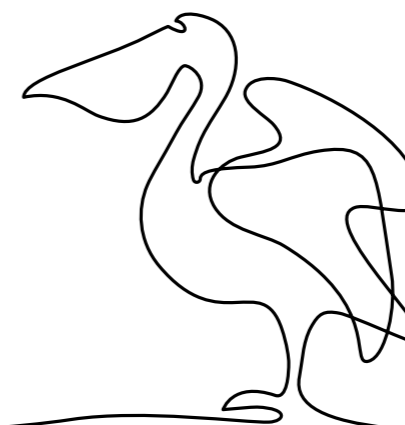
SERVICES PAYANTS À PROXIMITÉ...

- Plongée
- Voile / Planche à voile
- Centre équestre
- Bateau à pédales
- Pêche
- Jet ski
- Golf à 5 km
- Accrobranche



À lire →

de St Tropez à Ste Maxime,
Antoinette DEMUTH,
Écrivaine
...





Ramatuelle

VILLAGE VACANCES RAMATUELLE***

Touristra Vacances

Dans une zone naturelle protégée et calme, au milieu des pins et des vignes, le village vacances de Ramatuelle ressemble à un véritable village provençal, avec ses hameaux aux couleurs ocre entourés de lauriers roses. Il est situé à 5 km de Ramatuelle.

1332, route de Bonne-Terrasse
83350 Ramatuelle
04 98 12 90 00
ramatuelle@touristravacances.com
www.touristravacances.com
Directeur : Eric DIACONO

Hébergements

EN PENSION COMPLÈTE OU ½ PENSION

- 145 chambres simples et confortables (18 à 26 m²), pour 2 à 6 personnes, avec salle d'eau, douche et toilettes séparées, petite terrasse avec mobilier
- Ménage 6j/7, linge de lit et de toilette inclus. Linge de toilette changé 1 fois par semaine (en pension complète, changement des draps le 8^e jour)

EN LOCATION

- 43 Bungalows (24 à 36 m²) avec séjour avec canapé-lit 2 places, kitchenette équipée, four micro-ondes, réfrigérateur, salle d'eau, toilettes, terrasse privative avec mobilier. Draps et couettes fournis. Linge de toilette et de maison non inclus.
- Bungalow 4 pers. (de 24 à 30 m²) : 1 chambre avec 2 lits simples
- Bungalow 6 pers. (36 m²) : 2 chambres avec 2 lits simples

LOGEMENTS PMR

- 3 chambres en PC ou en DP
- 2 Bungalow 4 pers. en location

Les +

- > Dates d'ouverture :
En pension complète : du 30/04 au 15/10/22.
En gîte : du 30/04 au 16/10/22
- > Chèques vacances acceptés
- > L'accès à la plage de Pampelonne par la pinède.
- > Le label "Bonnes adresses" par la Fédération Française de Cyclotourisme

Semaines Passion

(compris dans votre séjour)



- Nature et bien-être : 3/09 au 10/09/22
- Festival du Bricolage : du 2/09 au 4/09/22
- Festival de Jazz : du 13/08 au 20/08/22



Équipements gratuits

- Restaurant avec terrasse ombragée et espace grillades (en été)
- Bar intérieur avec terrasses extérieures
- Grande piscine avec pataugeoire
- Terrasse solarium avec transats
- 3 courts de tennis, 2 half-courts, 1 mur d'entraînement
- Terrain multisports et terrain de pétanque
- 1 pas de tir à l'arc (juillet/août)
- Table de ping-pong
- Possibilité de panier repas (à réserver la veille avant 19h)
- Espace WIFI à la réception
- Parking non surveillé
- Biberonnerie
- Kit bébé sur réservation : lit (matelas et draps non fournis), baignoire, chaise haute pour bébé et rehausseur à disposition au restaurant
- Baby-foot et billard au bar
- Bibliothèque/ludothèque
- Amphithéâtre et scène extérieure

À disposition

SERVICES PAYANTS AU VILLAGE...

- Location de coffre-fort
- Buanderie : lave-linge et sèche-linge payants
- Ménage de fin de séjour (en formule location)

SERVICES PAYANTS À PROXIMITÉ...

- Centre de plongée sur la plage de Pampelonne
- Sorties en bateau aux îles d'Or et dans la baie de Saint-Tropez
- Sports nautiques sur la plage de Pampelonne, Stand-up paddle, kayak, marche nordique, location de vélos

RECOMMANDATION

- Voiture conseillée

Clubs enfants/ados

DE 3 À 17 ANS

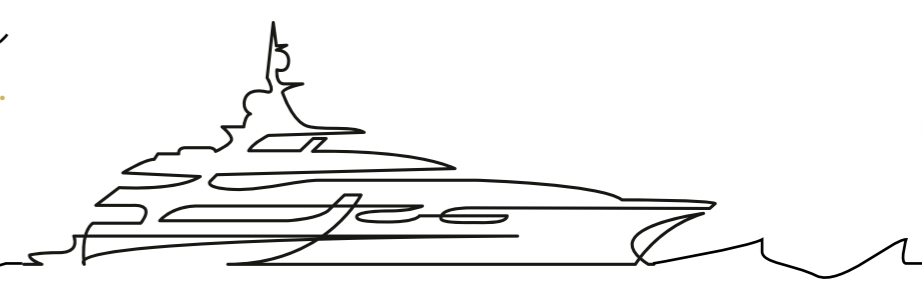
- Club de 3 à 12 ans vacances scolaires de printemps et d'été
- L'été, initiation à la natation avec un maître-nageur (pour les enfants de plus de 6 ans)
- Anim'ados de 13 à 17 ans vacances d'été

Activités incluses

- Activités manuelles, atelier peinture, gym douce, tir à l'arc, balades accompagnées, aquagym et step (en juillet et août). En soirée, spectacle, pièce de théâtre, cabaret... Piano-bar, orchestre (juillet/août). Plus d'animations sur www.touristravacances.com/village-vacances-var-ramatuelle.html



À voir → Ovale,
Juliane SCHACK,
peintre
...





Agay/St-Raphaël

LES ROCHES ROUGES

Hôtel Premium IGESA

Sur la commune de Saint-Raphaël, aux portes de la côte d'Azur et au pied des massifs de l'Esterel, l'hôtel du début du siècle dernier, entièrement rénové, est adossé à la colline. Le site exceptionnel, au cœur de chênes lièges, de mimosas et de pins, domine la baie d'Agay aux roches rouges.

Chemin du Petit Paradis
83530 Agay
04 94 82 12 00
www.igesa.fr

Les +

- > Dates d'ouverture : du 09/04 au 01/10/2022, autres dates sur demande en fonction des disponibilités
- > Chèques vacances acceptés
- > Accès à pied : 10 mn de la plage, 15 mn de la gare SNCF
- > Nombreuses activités et visites

Hébergements

EN PENSION COMPLÈTE

- Chambres rénovées et climatisées de 2 pers, équipées de TV et téléphone (certaines sont communicantes)
- Hôtel équipé d'un ascenseur
- Vue mer en supplément en fonction des disponibilités

LOGEMENT PMR

- 2 sont accessibles aux personnes à mobilité réduite

Équipements gratuits

- Bar avec terrasse
- Restaurant climatisé vue mer
- Piscine chauffée
- 2 parkings fermés
- Local à vélos
- Boulodrome, Espace fitness, Parcours santé, Tennis, Ping-pong
- Point WIFI gratuit

Quartier des Arts
Rue du Saffrané, Saint Raphaël



Activités incluses

- Soirées dansantes, jeux cafés et apéros, cabaret, spectacles...
- Animation en journée et en soirée
- Animateur ludique

À disposition

SERVICES PAYANTS À L'HÔTEL...

- Espace massage
- Location de VTT
- Laverie (Lave-linge, sèche-linge, fers et tables à repasser, lessive en vente à l'accueil)

SERVICES PAYANTS À PROXIMITÉ...

- Golf à 5 km, tarifs préférentiels
- Sports nautiques
- Plongée sous-marine
- Equitation
- Canyoning
- Piscine olympique de Saint-Raphaël
- SPA Esterel Forme (à 2 km, tarifs préférentiels)
- Excursions maritimes (les calanques de l'Esterel, les îles de Lerins, navettes pour Saint-Tropez)

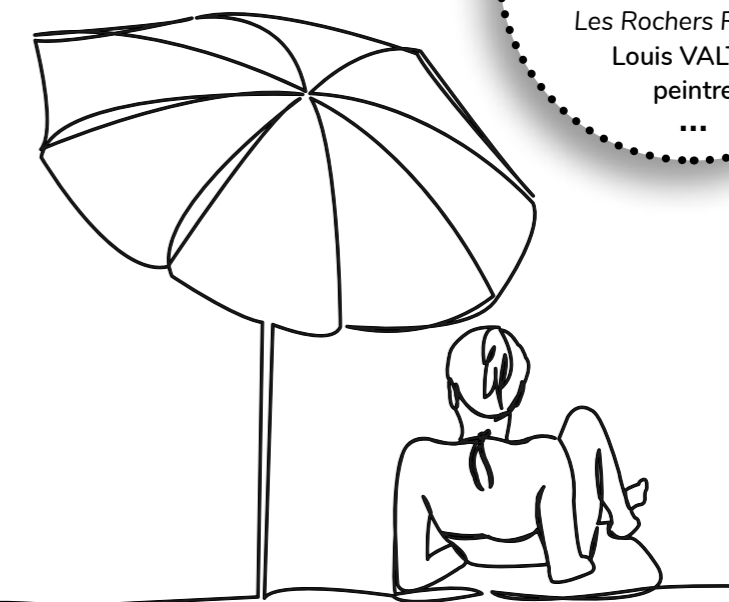
RECOMMANDATION

- Voiture conseillée



À voir →

Les Rochers Rouges,
Louis VALTAT,
peintre
...





Menton

LE BALMORAL***
Hôtel Vacances Bleues

Ville d'art, d'histoire et cité des jardins, Menton marie harmonieusement nature et culture en bénéficiant d'un ensoleillement exceptionnel toute l'année. À l'extrémité Est de la Côte d'Azur, vous serez aux portes de l'Italie, de la Principauté de Monaco et entourés de charmantes villes et villages typiques de la région. Dans le centre-ville de Menton, entre rues piétonnes et bord de mer, l'hôtel offre une situation parfaite pour les après-midi shopping, les balades en front de mer ou dans les jardins à proximité.

38 bis, avenue Félix Faure
06500 Menton
04 92 41 78 20
balmoral@vacancesbleues.com
www.vacancesbleues.fr
Directeur : Thierry PAGEAULT



Les +

- > Dates d'ouverture : ouvert toute l'année
- > Chèques vacances acceptés
- > Animaux de compagnie admis avec supplément (-8 kg)
- > Grâce à un microclimat subtropical bienfaiteur (avec 316 jours par an sans nuage), Menton ignore presque l'hiver.
- > Situation idéale face à la mer, et sur l'arrière directement dans l'artère commerçante (rue piétonne) et touristique de Menton.
- > Soirées animées
- > À 5mn à pied du musée Cocteau, des plages et du vieux Menton

Hébergements

EN PENSION COMPLÈTE OU ½ PENSION

L'hôtel dispose de 69 chambres, selon votre choix vous serez logés côté ville (rue piétonne) ou côté mer (avec supplément).

Savourez une cuisine locale et authentique au gré des saisons, élaborée par notre chef, servie dans le cadre raffiné de notre restaurant panoramique "L'Horizon" climatisé avec vue mer, ou en terrasse dès les beaux jours. Le petit déjeuner est servi au restaurant sous forme de buffet.

En formule pension complète ou demi-pension, le service à l'assiette vous sera proposé par notre équipe de restauration aux petits soins pour vous accueillir et répondre à vos demandes. Nous ne pouvons assurer aucun régime alimentaire.

Équipements gratuits

- Les chambres sont climatisées
- Salles de bains avec douche ou baignoire
- Télévision écran plat
- Téléphone
- Coffre-fort
- Service hôtelier



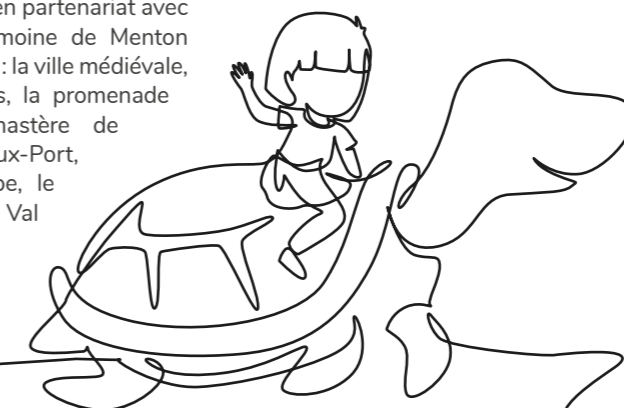
À disposition

SERVICES PAYANTS AU VILLAGE...

- L'hôtel ne dispose pas de parking privé mais bénéficie de tarifs préférentiels dans un parking à proximité "Le Bastion" à moins de 200 m (renseignements et réservation auprès de la réception).
- Animaux admis : 14€/jour. - 8 kg admis dans quelques chambres et sous réserve de l'avoir signalé au moment de la réservation. Non admis dans les parties communes. Conditions d'accueil : se référer aux conditions générales de vente.

SERVICES PAYANTS À PROXIMITÉ...

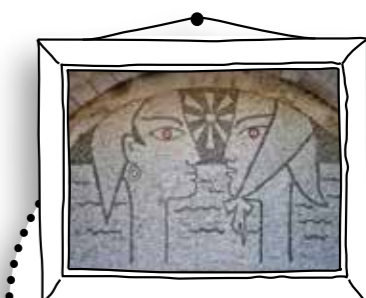
- Chaque semaine, des balades accompagnées dans les environs et visites-conférences en partenariat avec le Service du Patrimoine de Menton vous sont proposées : la ville médiévale, les églises baroques, la promenade du Soleil, le monastère de l'Annonciade, le Vieux-Port, le Palais de l'Europe, le jardin botanique du Val Rahmeh...



et volontaire volontaire blautet
experibere vend US sec

Activités incluses

- En soirée : avant-soirées musicales autour du bar, artistes...
- Le réveillon de Noël et de Nouvel An : Dîner de fête, spectacle et soirée dansante, réveillon avec Dj, champagne et cotillon. Pour que la fête soit parfaite, une pièce de théâtre offerte pour le séjour du Nouvel An « un bébé nommé désir ».
- Découvrez un événement unique au monde : les magnifiques jardins et chars d'agrumes, sans oublier le Festival International des Orchidées et le Salon de l'Artisanat. Spectacle pyrotechnique de clôture.



À voir →

Mosaïque de galets,
Jean COCTEAU
...





Calvi

LA BALAGNE ***

Touristra Vacances

En lisière d'une pinède, au bord d'une longue plage de sable fin, le village vacances « La Balagne » s'ouvre sur la baie de Calvi, face à sa célèbre Citadelle. Vous pouvez tout rejoindre à pied : la plage, Calvi, la haute ville et ses ruelles ensoleillées.

Touristra Vacances
Avenue Christophe Colomb
20260 Calvi
04 95 65 80 65
calvi@touristravacances.com
calvi.heberg@touristravacances.com
www.touristravacances.com
Directeur : Fabien HANOTTE

Hébergements

EN PENSION COMPLÈTE OU ½ PENSION

- 145 chambres équipées d'une terrasse avec mobilier de balcon, sur 4 niveaux (ascenseur jusqu'au 3^e étage)

TOUTES LES CHAMBRES SONT ÉQUIPÉES DE :

- Chauffage et ventilateur
- Mini-frigo
- Salle d'eau avec douche + 1 WC
- Loggia avec vue sur la montagne ou sur la mer pour la plupart
- Accès WIFI gratuit (zones communes déterminées + chambres)
- Linge de lit et de toilette fournis
- Lits faits à l'arrivée
- Ménage (6j/7)
- Chambres 2 pers avec 2 petits lits
- Chambres 3 pers. avec 1 grand lit + 1 petit lit, ou avec 3 petits lits
- Chambres 4 pers. avec 1 grand lit + 2 lits superposés

Équipements gratuits

- Restaurant climatisé avec une belle terrasse et espace grillades (selon météo)
- Bar avec terrasse donnant sur la Baie
- Repas sous forme de buffets frais et variés avec produits locaux et spécialités corses
- Possibilité de panier repas
- Piscine avec espace aqualudique
- Terrasse équipée de transats et de voiles d'ombrage
- Terrain de pétanque et terrain multisports...
- Ping-Pong
- Aire de jeux pour enfants
- Parking non surveillé
- Biberonnerie
- Kit bébé sur réservation : lit (matelas et draps non fournis), baignoire, chaises hautes pour bébés et rehausseurs à disposition

Les +

- > Dates d'ouverture : du 16/04 au 24/09/22
- > Chèques vacances acceptés
- > La proximité du port, du centre-ville et de la citadelle à quelques minutes à pied.
- > Le point de départ idéal pour visiter la Haute-Corse.
- > Village labellisé « Bonnes Adresses FFCyclotourisme »

Semaine Passion

(compris dans votre séjour)

- Aquaphobie : du 18/06 au 25/06/22



Ancien Palais des gouverneurs Calvi

Activités incluses

Jeux, tournois, rencontres, activités détente, gym douce, aquagym, sorties, VTT en été...

- Balades découverte avec un animateur pour visiter Calvi et ses alentours, randonnées
- En soirée : Jeux apéritif, spectacle, cabaret, soirée dansante...

Plus d'animations sur www.touristravacances.com : village Calvi



À disposition

SERVICES PAYANTS AU VILLAGE...

- Buanderie : lave-linge, sèche-linge

SERVICES PAYANTS À PROXIMITÉ...

- Acrobranche
- Sorties 4X4
- Quad
- Parapente
- Plongée sous-marine
- Kayak
- Voile
- Jet ski
- Équitation
- École de voile
- Pédalo
- Ski nautique
- Canyoning

Clubs enfants/ados

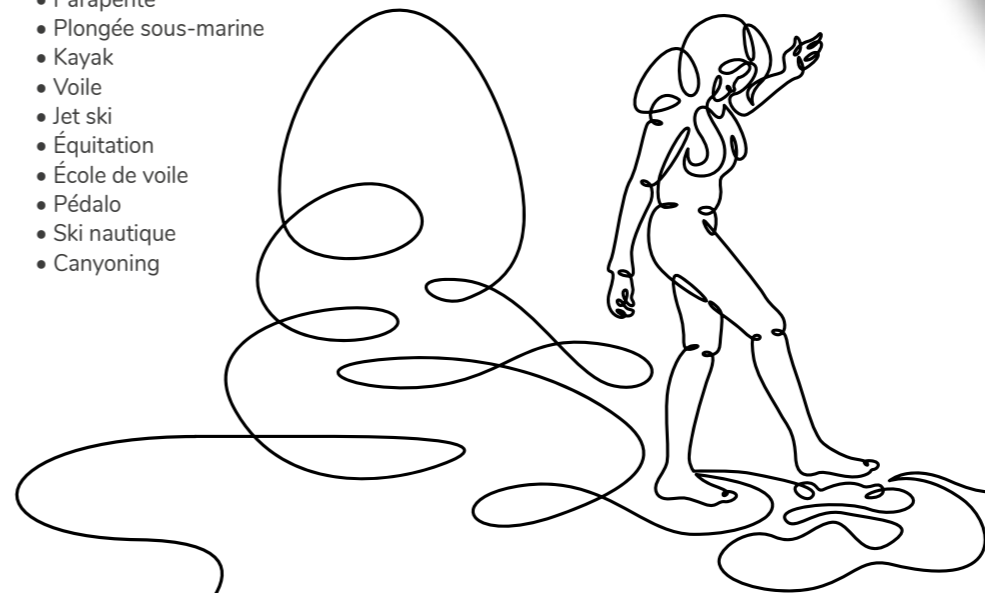
DE 3 À 17 ANS

- Club enfants de 3 à 12 ans : en période de vacances scolaires de printemps et d'été (du 2/07 au 27/08/22)
- En été, initiation à la natation (+ de 6 ans) avec maîtres nageurs
- Club ados de 13 à 17 ans vacances scolaires de printemps et d'été (du 2/07 au 27/08/22)



À voir →

French King Kiss,
Félix AGOSTINI,
peintre
...





*« Pas d'art sans création,
pas d'art sans émotion »*
Jean Yves

... Comme pour les vacances !



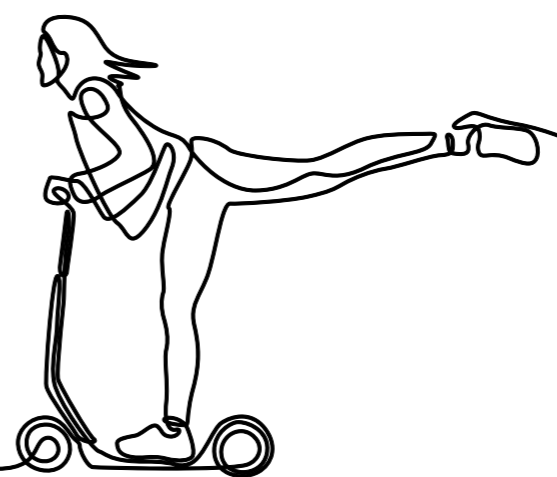
Se divertir en ville

*« Je m'attache aux pulsations des villes
À leur existence mouvementée
Je respire dans leurs espaces verts
Je me glisse dans leurs ruelles
J'écoute leurs peuples de partout
J'ai aimé les cités Le Caire ou bien Paris
Elles retentissent dans mes veines
Me collent à la peau
Je ne pourrai me passer
D'être foncièrement :
Urbaine. »*

Le chant des villes
Andrée Chedid



- 74 *Paris Montrouge*
 - RÉSIDENCE DESCARTES
 - Hôtel IGESA
- 75 *Paris Montparnasse*
 - VILLA MODOGLIANI
 - Vacances Bleues
- 76/77 *Marseille*
 - LA BELLE DE MAI
 - Village Club du Soleil





Place Émile Cresp
Montrouge

Paris Montrouge

Située à Montrouge (Hauts-de-Seine), la Résidence Relais Descartes vous accueille toute l'année pour découvrir les richesses de la capitale. Son implantation privilégiée - à 2 km du périphérique Sud, à 1 km de la station de métro « Mairie de Montrouge » (ligne 4) - rend son accès facile.

162 Avenue Henri Ginoux
92120 Montrouge
01 40 92 62 62
descartes@igesa.fr
www.igesa.fr

Les +

- > Ouvert toute l'année
- > Pas de restauration le midi et le soir
- > Chèques vacances acceptés
- > Animaux de compagnie : les animaux de -10 kg sont acceptés avec supplément
- > Week-end avec participation ACAS à partir de 3 jours/2 nuits
- > Forfait week-end de 4 jours/3 nuits comprenant : petit déjeuner, 1 place de parking, accès à la kitchenette
- > Le calme de la résidence, située en zone résidentielle

RÉSIDENCE DESCARTES À MONTROUGE

Hôtel IGESA

— Hébergements —

EN LOCATION

- La résidence possède 80 chambres, doubles ou twin (2 lits séparés)
- Les chambres disposent de TV (avec TNT), d'un coffre et d'un accès wifi
- Certaines chambres sont équipées d'une kitchenette
- Salle de bains avec douche

LOGEMENT PMR

- 5 chambres accessibles aux PMR

— Équipements gratuits —

- Service bagagerie : dépose de bagages à l'arrivée ou au départ
- Matériel de repassage
- Accès Wi-Fi
- Sèche-cheveux à la demande

— À disposition —

SERVICES PAYANTS À L'HÔTEL...

- Une place de parking dans la limite d'un véhicule par chambre
- Accès 24h/24 à un distributeur automatique (boissons, encas et mignardises)
- Un lave-linge, un sèche-linge
- Service petit déjeuner servi tous les jours de 6h30 à 10h et de 7h30 à 10h30 les week-ends et jours fériés
- Accès à la kitchenette



À voir →

Coluche ou la Salopette,
Guillaume WERLE,
sculpteur

...



Quartier Montparnasse
Paris



Paris Montparnasse

Dans le quartier de Montparnasse, la Villa Modigliani est, avec son jardin intérieur, un havre de paix au cœur de Paris. Sa situation est idéale pour découvrir la capitale et ses alentours : Bagatelle et sa roseraie, les musées du Louvre et des Arts et Métiers, la Cité des Sciences, Versailles et son château. Découvrez un univers artistique contemporain, plein de mystère et d'élégance à travers l'exposition permanente d'une quarantaine d'œuvres de Piotr Klemensiewicz (peintures, photographies, sérigraphies).

13 rue Delambre
75014 Paris
01 56 54 20 00
modigliani@vacancesbleues.com
www.villa-modigliani.fr
Directrice : Cathy SYS

Les +

- > Ouvert toute l'année
- > Pas de restauration le midi et le soir
- > Chèques vacances acceptés
- > Animaux de compagnie : les animaux de -8 kg sont acceptés avec supplément
- > Week-end avec participation ACAS à partir de 3 nuits
- > Jardin et cour intérieurs
- > Situation idéale pour visiter Paris
- > Wifi gratuit dans tout l'hôtel

VILLA MODIGLIANI***

Vacances Bleues



— Hébergements —

EN B&B

- L'hôtel possède 101 chambres, doubles ou twin (2 lits séparés)
- Les chambres disposent de TV (avec TNT), d'un coffre et d'un accès wifi
- Salle de bains avec douche ou baignoire

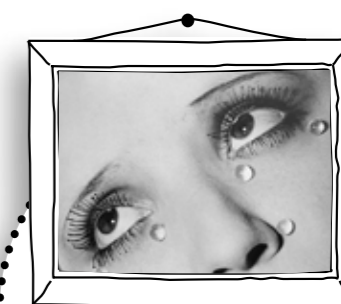
— Équipements gratuits —

- Climatisation
- Télévision satellite
- Coffre fort individuel
- Service hôtelier
- Bagagerie
- Wifi dans tout l'hôtel
- Vue sur jardin ou cour

— À disposition —

SERVICES PAYANTS À L'HÔTEL...

- Parking
- Un lave-linge, un sèche-linge
- Buffet petit déjeuner
- Bar



À voir → Les larmes,
Man RAY,
photographe

...



Marseille Provence

VILLAGE CLUB DU SOLEIL ***

Ville d'art et de culture au carrefour des tendances et des découvertes, Marseille a plus d'une merveille à partager. Avec ses 26 siècles d'existence, elle conjugue tradition et modernité et propose un véritable parcours qui vous conduira depuis ses origines grecques et romaines jusqu'aux grandes réalisations architecturales du XXI^e siècle

Villages Clubs du Soleil
23 rue François Simon
13003 Marseille
04 94 71 02 92
www.villagesclubsdusoleil.com/fr
Directeur : Laurent LEBRET

Les +

- > Dates d'ouverture : du 19/12/21 au 29/01/22 et du 27/03 au 20/11/22
- > Au cœur de Marseille dans un parc arboré
- > Piscine extérieure chauffée d'avril à septembre, salle de sport et spa
- > Visites et découvertes accompagnées de la ville
- > City Pass inclus
- > Parking gratuit sécurisé dans l'enceinte du Village



Hébergements

EN PENSION COMPLÈTE OU ½ PENSION

- À disposition du jour d'arrivée 17h, au jour de départ 10h
- Chambres de 2 à 4 lits (communicantes de 4 à 6 lits)
- Douche
- WC
- Téléphone
- Télévision
- Bouilloire (à thé/café)
- Climatisation
- Linge de toilette fourni et lits faits à l'arrivée
- Restauration : buffet à volonté. Vin compris.
- Spécialités provençales et diners thématiques.
- Petit-déjeuner : tous les jours de 7h30 à 9h
- Déjeuner : de 12h30 à 14h
- Dîner : de 19h30 à 21h
- Réception : de 8h à 20h (veilleur de nuit de 20h à 7h pour remise des clés uniquement)

Équipements gratuits

- Ascenseur
- Wifi haut débit gratuit
- Terrasse du restaurant
- Repas pique-nique à emporter pour une journée en extérieur (hors jour de départ) sur réservation
- Piscine extérieure chauffée d'avril à octobre avec grande plage solarium et bassin de faible profondeur pour les enfants
- Espace avec sauna, hammam, bassin d'agrément avec zone balnéo et salle de repos avec tisanderie.
- Salon d'intérieur et d'extérieur
- Terrain de pétanque, corner informations touristiques, prêt de livres et de jeux de société
- Lit bébé, baignoire et poussette canne.
- Parking gratuit et sécurisé dans l'enceinte du Village Club pour voitures et autocars
- Rotation de navettes Villages Clubs du Soleil vers le Tram Longchamp.



MuCEM
Marseille

À disposition

SERVICES/ACTIVITÉS PAYANTS

- Bar
- Laverie
- Boutique d'artisans et créateurs
- Massages ou soins esthétiques en cabines, sur réservation et en supplément

DÉCOUVERTES :

Chaque semaine, programme de visites commentées et de découvertes accompagnées de Marseille intra-muros (ses quartiers, son port, ses ruelles, ses sites classés, ses monuments...)"

BALADES URBAINES :

Balades accompagnées à la découverte du GR 2013, montée à Notre Dame de la Garde, randonnée au Frioul. Randonnées libres avec prêt de matériel. Conseils, cartes et guides rando en consultation."

... À PROXIMITÉ

- Excursions touristiques à la découverte des environs de Marseille : Cassis, Aix-en-Provence, Avignon (En supplément, programme variable selon les semaines).

- Notre Dame de la Garde, Le Vieux Port, Les Docks, La Cité Radieuse, La Vieille Charité, Le Nouveau stade Vélodrome, L'Estaque et ses peintres, Le Vieux Marseille.
- Les Églises, Cathédrales et Abbayes : La Vieille Major, La Nouvelle Major, Abbaye Saint-Victor, L'Eglise des Accoules.
- Les Forts Saint-Jean et Saint-Nicolas
- Les Palais : Palais de la Bourse, Palais du Pharo, Palais Longchamp
- La Maison diamantée, Le Pavillon Daviel, L'Hôtel Dieu, Le Préau des Accoules
- Mer et nature : Le GR 2013 au cœur de Marseille, Le Parc National des calanques, la montagne Sainte-Victoire, le massif de la Sainte-Baume, les calanques, les plages, les îles : If, Frioul, Riou, Jarre, Maire, Planier, petit et le grand Congloué.

Clubs enfants/ados

DE 4 MOIS À 17 ANS

Toute la journée 5j/7, pendant les vacances scolaires de printemps, de la Toussaint et du 2/07 au 27/08/22. Fermés sur les autres périodes.

Activités incluses

City Pass :

- Ce Pass permet de visiter malin tout en faisant des économies. Valable durant toute la durée de votre séjour, il est le passeport indispensable pour découvrir Marseille. Il donne accès aux transports urbains illimités RTM inclus (Tram, bus, métro), au petit train de Notre-Dame de la Garde ou du Vieux Port-Panier (d'avril à décembre), l'entrée dans les principaux musées dont le MuCEM, et au choix :
 - traversée en bateau pour le Château d'If pour une visite libre
 - traversée en bateau pour les Îles du Frioul
 - circuit Colorbûs (bus à étage)
 - circuit en City Tour ainsi qu'à de nombreuses réductions et dégustations chez les commerçants et artisans partenaires.
- Salle de sport avec appareils, en accès libre et activités gym douce, relaxation et plouftonic selon périodes
- Animations de soirées : 7j/7, jeux, soirées à thème, soirées festives ou dansantes, spectacles



À voir →

Opéra National de Marseille,
Isaïa BADAOU,
danseur marseillais



Envies d'ailleurs !



« L'art nous lie et nous délivre des émotions »
Stéphane Théri
... Les vacances aussi !



Camping car



Transports secs



Nos partenaires

« Voyager, c'est partir de chez soi c'est quitter ses amis,
c'est essayer de voler : voler vers d'autres horizons,
parcourir les routes, c'est tenter de changer.
Voyager, c'est s'habiller de folie,
c'est désirer recommencer. »

Viajar
Gabriel Garcia Marquez

80 **PARTIR EN CAMPING-CAR**

82 **TRANSPORTS SECS**

84 **NOS PARTENAIRES**

Partir en camping-car



Une expérience unique pour découvrir un pays, une région.
Une alternative économique aux séjours tout compris ou à l'hôtel.

Grenoble*

Période de location : des vacances de printemps aux vacances d'automne
Inscription : VAL de Grenoble : bâtiment 61 sur la zone des activités sociales ALAS du CEA/Grenoble
Tél/fax : 04 38 78 34 14 - Email : val.ceag@free.fr
Répondeur 24 h/24 - Permanence tous les mardis de 12h45 à 14h

Descriptif :

- Van 2/4 places (2 adultes + 2 enfants)
- Camping-car 4 à 6 places
- Camping-car 5 places

Conditions** :

- Cotisation VAL, salarié CEA ou assimilé : 15 €
- Gratuité pour les enfants de moins de 12 ans
- Caution entretien : 150 €
- Caution : 2 000 €
- Délai de réflexion de 7 jours à compter de la date du contrat.

* Pas de tiers payant ACAS. Participation ACAS en après-séjour (voir conditions dans la note R2 ACAS). Tarifs non disponibles à la date de parution du catalogue
** conditions susceptibles de modification.



Aucun autre contrat de location de camping-car n'ouvre droit à participation.

Marcoule (GILL)*

Inscription : GILL MARCOULE bâtiment 78 - BP 76170
30206 Bagnols-sur-Cèze cedex
Site internet GILL : www.ce-marcoule.fr/?ceafrance

Ouvert : Lundi, jeudi et vendredi de 12h45 à 16h

- Pierre CARIOU - Tél : 04 66 79 54 97
email : pierre.cariou.ext@areva.com
- Christophe VISSAC - Tél : 04 66 79 53 97
email : christophe.vissac.ext@areva.com

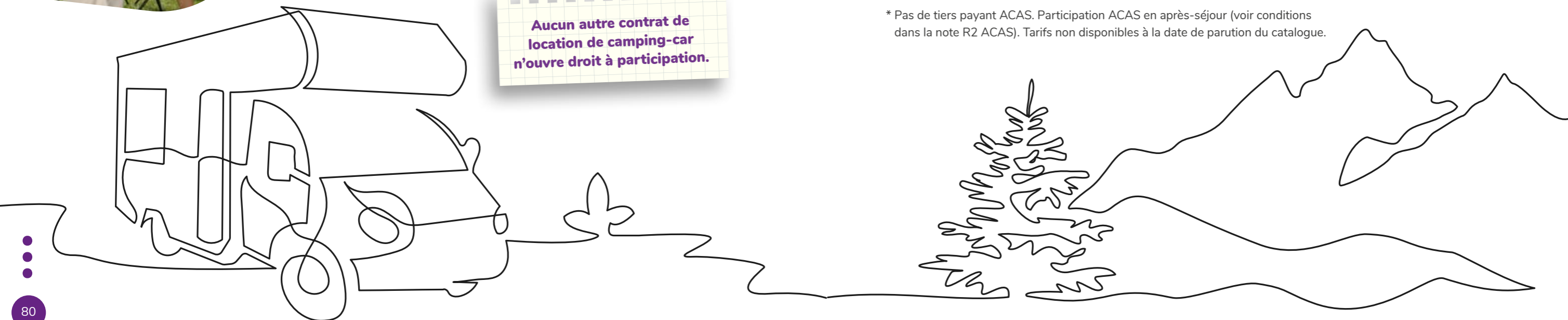
Descriptif

- Challenger genesis 274 Ford Transit - 130 CH/2,0 L
Places autorisées carte grise : 4
Nombre de places couchages : 4
- Adria twin 600 SPT Family sur Fiat Ducato - 130 CH / 2,3 L
Places autorisées carte grise : 4
Nombre de places couchages : 4
- Challenger MAGEO 308 Fiat Ducato - 130 CH/2,3 L
Places autorisées carte grise : 4
Nombre de places couchages : 4
- Challenger Sunlight A72 sur Fiat Ducato - 140 CH/2,3 L
Places autorisées carte grise : 6
Nombre de places couchages : 6

Conditions

- Forfait kilométrage :
Par semaine : 1300 km
Par week-end : 500 km
Par jour sup : 150 km
- Prix du kilomètre supplémentaire : 0,11 €
- Caution : 380 € (couvre les éventuelles dégradations commises à l'intérieur du véhicule)
- Franchise assurance : 153 € (non rendue en cas d'accrochage avec responsabilité reconnue par l'assureur)

* Pas de tiers payant ACAS. Participation ACAS en après-séjour (voir conditions dans la note R2 ACAS). Tarifs non disponibles à la date de parution du catalogue.



Transports secs

La France est hexagonale, mais pas que !
Notre géométrie prend d'autres formes avec les Dom-Tom...
et nos offres de séjours aussi !
Sans parallèle, une participation vous est proposée, hors métropole,
sur les tarifs des avions, bateaux, trains et bus pour une durée
minimale de 4 nuits/5 jours... histoire d'être d'équerre !

L'ACAS participe sur le prix réel de vos billets (taxes comprises), plafonné à
440 € par ayant-droit.

Deux options :

1

Soit en avant séjour

Condition impérative :
Commandez obligatoirement
vos billets par l'intermédiaire
de votre BLG auprès d'un
organisme agréé, ou auprès de
l'agence AMEX de votre centre
CEA. Toute commande directe
impliquera une participation de
l'ACAS en après-séjour.

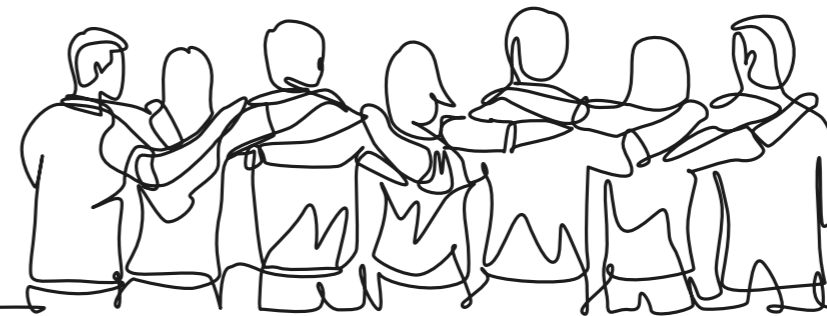
2

Soit en après séjour

Condition impérative :
Présentez à votre retour du séjour
vos cartes d'embarquement aux
noms des bénéficiaires et une
facture acquittée du prestataire
au nom de l'OD à votre BLG.
Si les conditions de la note
R2-2022 sont respectées, l'ACAS
vous versera la participation
calculée en fonction de votre
coefficient social.



Organismes partenaires



Vacances famille 2022 Avant Séjour

Réservations via votre BLG, règlement étalé en 6 mensualités maxi pour les OD actifs

| NOM | PLAFOND HAUT | CONTACT |
|---------------------------------|-------------------------------|---------|
| ALLIBERT TREKKING | www.allibert-trekking.com | |
| AMEX (Agence de voyages du CEA) | fr.biztravel@amexgbt.com | |
| ARTS ET VIE | www.artsetvie.com | |
| AZUREVA | www.azureva-vacances.com | |
| CARPE DIEM Voyages | www.carpediem-voyages.com | |
| CHAMINA Voyages | www.chamina-voyages.com | |
| COMPTOIR DES VOYAGES | www.comptoir.fr | |
| IGESA | www.igesa.fr | |
| MILEADE | www.mileade.com | |
| NOMADE AVENTURES | www.nomade-aventure.com | |
| TERNELIA TOURISME | www.ternelia.com | |
| TERRE D'AVENTURE | www.terdav.com/ | |
| TLC Vacances (Le Havre) | www.tlcvacances.fr | |
| TOURISTRA Vacances | www.touristra.com | |
| UCPA | www.ucpa.com | |
| ULVF | www.vacances-ulvf.com | |
| VACANCES BLEUES | www.vacancesbleues.fr | |
| VACANCES LEO LAGRANGE | www.vacancesleolagrange.com | |
| VACANCES PASSION | www.vacances-passion.org | |
| VACANCES TOURISME FAMILLE (VTF) | www.vtf-vacances.com | |
| VILLAGES CLUBS DU SOLEIL | www.villagesclubsdusoleil.com | |
| VOYAGEURS DU MONDE | www.voyageursdumonde.fr | |
| VVF Villages | www.vvf-villages.fr | |
| PLAFOND BAS | | |
| MMV | www.mmv.fr | |
| HOMAIR | www.homair.com | |

Vacances famille 2022 Après Séjour

Réservations en direct via l'organisme, participation ACAS en après-séjour

| NOM | PLAFOND HAUT | CONTACT |
|--|------------------------------|---------|
| AEC | www.aec-vacances.com | |
| ARTES Découverte et Vacances | https://artes.asso.fr | |
| ASSOCIATION LES GLENANS | www.glenans.asso.fr | |
| ATC Routes du monde | www.atc-routesdumonde.com | |
| Organismes ATEs (Tourisme Équitable et solidaire), exclusivement ceux listés en commentaires | www.tourismesolidaire.orgx | |
| Organismes ATR (Agir pour un Tourisme Responsable), exclusivement ceux listés en commentaires | www.tourisme-responsable.org | |
| LVJ Voyages | https://lvj-voyages.com | |
| NEIGE ET MERVEILLES | www.neige-merveilles.com | |
| ODESIA | www.odesia-vacances.com | |
| TOURISME LOISIRS CULTURE | | |
| UVVA | www.uvva.fr | |
| Prestataires émettant des billets de transports collectifs aller ET retour sans prestation de séjour (AVION, TRAIN, CAR, BATEAU) | Tout prestataire | |

| PLAFOND BAS | |
|-----------------------------|---|
| AUBERGES DE JEUNESSE (FUAJ) | www.fuaj.org |
| CEVEO | www.ceveo.com |
| CLE VACANCES | www.clevacances.com |
| GITES DE FRANCE | www.gites-de-france.com |
| LES ARVERNES | www.lachaux.fr/tourisme/hebergements-touristiques#widget-details-offre-880811 |
| SA.VA.TOU | www.savatou.fr |
| Campings | Tous |

Vacances enfant 2022 Avant Séjour

Réservations via votre BLG, règlement étalé en 6 mensualités maxi, pour les OD actifs

| NOM | CONTACT |
|---|---|
| 3 CINQ 7 ANIMATION | 5 traverse Roquepin - 13012 MARSEILLE |
| AMC LE CROUX (Association Morvandelle du Croux) | www.lecroux.fr |
| AROEVEN (Association Régionale des Œuvres Educatives et de Vacances de l'Éducation Nationale) | www.aroeven.fr |
| CCL (Club Culturel et Linguistique) | https://asso-ccl.fr |
| CEI Club des 4 VENTS | www.groupe-cei.fr |
| CEMEA- (Centres d'Entraînement aux Méthodes d'Éducation Active) | www.cemea.asso.fr |
| CENTRE SPORTIF DEPARTEMENTAL DU GARD | s'adresser au BLG de Marcoule |
| CESL (Création Epanouissement Sports et Loisirs) | www.cesl.fr |
| CHA GREOUX | s'adresser au BLG de Cadarache www.ce-chateaulaval.fr/centre-equestre |
| CJH (Compagnons des Jours Heureux) | www.compagnons.asso.fr |
| CLC (Club Langues et Civilisations) | www.clc.fr |
| ECI (Echanges Culturels internationaux) | www.eci.asso.fr |
| IGESA | www.igesa.fr |
| LPM (Loisirs Provence Méditerranée) | www.lpm.asso.fr |
| LA VADROUILLERIE | lavadrouillerie@wanadoo.fr |
| LE BELVEDERE | http://belvederegif.free.fr/l_accueil_de_loisirs.html |
| LE ZEBRE | www.le-zebre.com |
| LEC (Loisirs Culturels à l'Étranger) | www.lec.info |
| Ligue de l'enseignement | www.sejours-linguistiques.org/vv/ligue-de-l-enseignement/vacances-pour-tous/vacances-passion/brochures/ |
| MONDIAL JUNIOR | www.mondialjunior.fr |
| NEIGE ET SOLEIL | www.neige-et-soleil.com/ |
| PASSION AVENTURE JUNIOR | https://passion-aventure-junior.com |
| PROLINGUA | www.prolingua.org |
| REVE | https://associationreve.fr |
| ETERPA | s'adresser au BLG de Grenoble |
| TELLIGO | www.telligo.fr |
| TEMPS JEUNES | www.temps-jeunes.com |
| UCPA (Union Nationale des Centres Sportifs de Plein Air) | www.ucpa.fr |
| VACANCES POUR TOUS | www.vacances-pour-tous.org |
| VALT | https://valt.com/ |
| VISAS LOISIRS | www.visasloisirs.com |



Prestations enfants & ados...



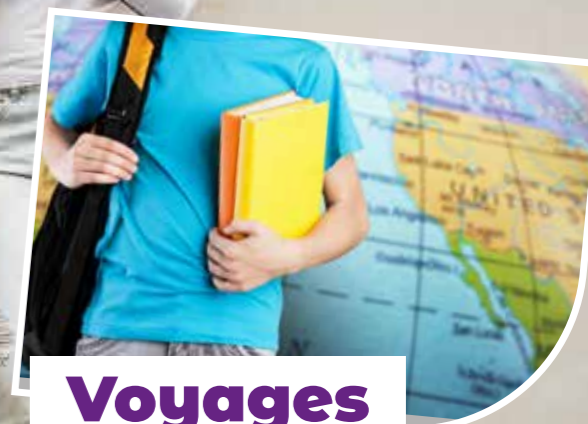
« L'art est un jeu d'enfants ! »

Max Ernst

... Leurs vacances aussi !



Colos



Voyages linguistiques

Aides aux études supérieures



Bourse vacances en famille

« Le monde est devant toi, n'attends pas qu'il débarque.
Sort de ton cul-de-sac, du cycle infernal du jeune que le béton
détraque, de l'ignorance, la délinquance, la violence.
Ta soi-disante malchance que toi-même sème par négligence.
Fils, démolis pour reconstruire ce que tu négligeais jadis
Je crois en moi, en toi, le futur est entre nos mains
Et rien ne doit pouvoir barrer nos chemins. »
Les jeunes de l'univers - Rocca

- 88 CENTRES DE VACANCES
- 89 VOYAGES LINGUISTIQUES
- 90 AIDE À LA SCOLARITÉ
- 91 BOURSES VACANCES
- 92 PRESTATIONS ALAS

Centres de vacances



Une participation est versée par l'ACAS au titre des séjours enfants en centres de vacances, circuits touristiques, sportifs et/ou culturels sous réserve d'hébergement.

L'ACAS participe financièrement pour tous les organismes à but non lucratif (exemple : associations loi 1901, comités d'entreprise facturant un séjour dans un organisme agréé « enfant » ACAS, municipalités, fédérations sportives...) ainsi que les organismes agréés ACAS.

Un large choix s'offre à eux, pour passer des vacances de rêve, à petits prix pour leurs parents : sports d'hiver, circuits, sportifs, musicaux, équestres, scientifiques...

N'hésitez pas à consulter les gestionnaires de votre BLG.



La liste est disponible sur <https://oasis.cea.fr>



ou dans votre BLG.



Voyages linguistiques

Les séjours linguistiques de vos enfants de moins de 26 ans ouvrent droit à une participation financière de l'ACAS.



Aides aux études supérieures



Sur présentation des justificatifs (sur <https://oasis.cea.fr>, note R5-2022, ou dans votre BLG), l'ACAS accorde une participation pour tout enfant ayant droit poursuivant des études supérieures après le baccalauréat se déroulant :

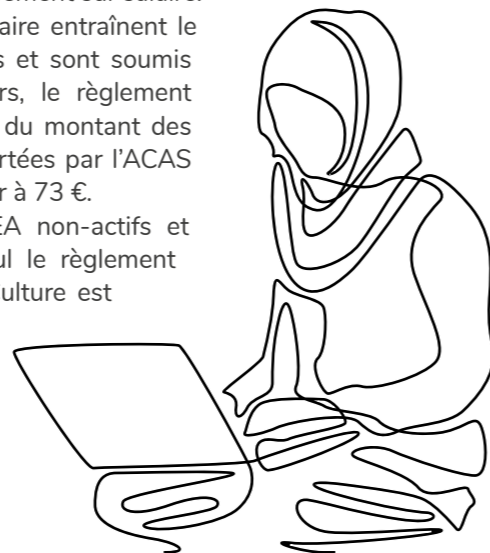
- > en France ou à l'étranger,
- > débouchant sur un diplôme reconnu par l'État français,
- > se déroulant dans un établissement d'enseignement supérieur public ou privé.

Les études poursuivies dans des écoles préparatoires publiques ou privées et les formations artistiques ou sportives post bac ouvrent également droit à participation.

Cette participation est versée en chèque cadeaux à hauteur de 171 €. Le complément est versé en chèques culture ou versement sur salaire.

Les règlements en numéraire entraînent le calcul de charges sociales et sont soumis à imposition. Par ailleurs, le règlement en numéraire sera déduit du montant des charges patronales supportées par l'ACAS et il ne pourra être inférieur à 73 €.

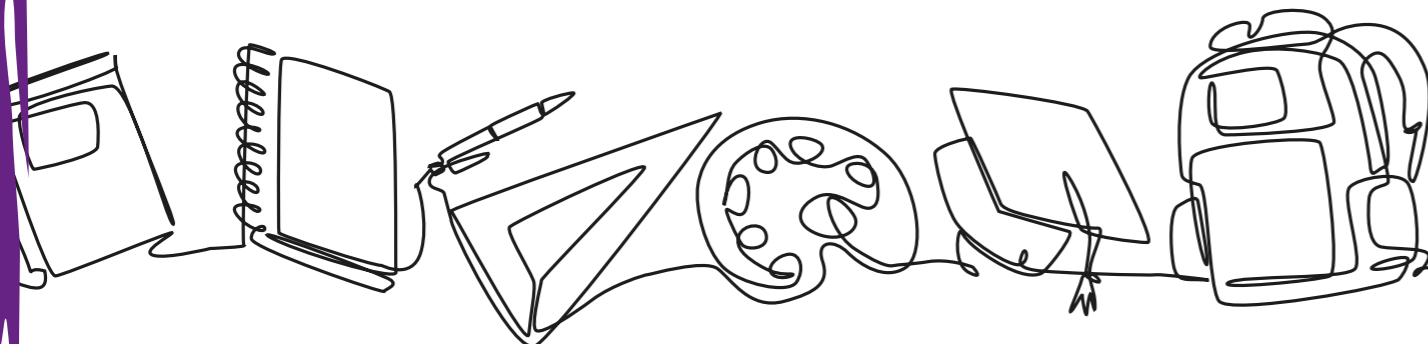
Pour les demandeurs CEA non-actifs et les retraités du CEA, seul le règlement en chèques cadeaux et Culture est possible.



Attention !

Ces chèques Cadeaux et Culture ont une validité d'un ou deux ans à compter de leur émission et ils ne seront en aucun cas échangés ou remboursés par l'ACAS si le bénéficiaire ne les utilise pas pendant la durée de validité.

Le dossier déposé dans votre BLG doit être complet au plus tard 4 mois après la date de la rentrée scolaire de votre enfant, et avant le 31 janvier de l'année N+1.



Bourses vacances en famille

Vous ne partez pas en vacances cette année mais souhaitez permettre à vos enfants de s'aérer en rendant visite à votre famille ? C'est aussi la vocation de l'ACAS.

Une participation aux vacances dans la famille peut être allouée aux enfants ayants droit âgés de moins de 26 ans au 1^{er} janvier 2022 (sous conditions de ressources).

En avant ou après séjour, sous la forme de chèques vacances (valables 2 ans à compter de leur date d'émission, ni repris, ni remboursés par l'ACAS).



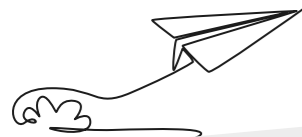
Une seule participation pourra être attribuée par enfant et par foyer d'ouvrant droit pour la période de validité de la note R2.

Attention !

L'attribution de cette participation entraîne le décompte de l'intégralité des jours de droit aux parents du foyer de l'ouvrant droit, et exclut de fait toute participation « Vacances Famille » pour les parents du foyer demandeur pour l'année 2022. L'enfant conserve ses droits à bénéficier seul des prestations « Vacances Enfants ».



Prestations ALAS



Vos BLG sont vos portes
d'entrée sur les prestations
ACAS et ALAS

Les élus de vos ALAS, Associations Locales des Activités Sociales, déterminent en autonomie les prestations qu'ils souhaitent mettre en place localement. Avec plus de 6 millions d'euros de dotation versés par l'ACAS, répartis en fonction du nombre de salariés présents sur chaque centre au 31 décembre de l'année précédente, vos ALAS et les associations sportives ou culturelles locales, vous proposent de nombreuses prestations, actions solidaires et offres.

Cadarache

Enfance-Famille

- > Crèches et Assistantes Maternelles
- > Accueil Loisirs Sans Hébergement (centres aérés)
- > Périscolaire
- > Séjours scolaires et échanges linguistiques
- > Arbre de Noël I (chaque année, un spectacle sous chapiteau, sur le domaine du château Cadarache et des cadeaux aux enfants jusqu'à 14 ans)

Handicap

- > Aide pour Enfants Handicapés

Scolarité

- > Aide à la scolarité du collège au supérieur

Voyages-Vacances-Loisirs

- > Journées Récréatives et Stage Multi Activités
- > Escapades et Voyages
- > Vacances Enfants
- > Voyage Organisé ALAS
- > Le CHA Centre équestre

Social

- > Aide Juridique
- > Auxiliaires familiales-Aides Ménagères
- > Entraide sociale (via Assistantes Sociales)
- > Adoption

Sport et Culture

- > Sport et Culture Jeunesse
- > Sport et Culture Adultes
- > Médiathèques / Ludothèque / Bibliothèques (prêt de livres gratuit)

Cesta

Entraide

- > Handicap
- > Social (contactez l'assistante sociale du CESTA)

Enfants

- > Noël
- > Vacances
- > Sport et culture

- > Scolarité
- > Voyages scolaires
- > Prof en ligne

Famille

- > Bibliothèque
- > Billetterie/spectacle
- > Chèques vacances

Sport et Culture

- > ASCEA
- > AACCEA

Dif

Activités culturelles

- > Voyages, séjours culturels
- > Voyages et handicap
- > Bibliothèque de loisirs
- > Billetterie loisirs et spectacles

Enfance

- > Participation sur séjours agréés ACAS
- > Bourse Vacances Famille ALAS
- > Arbre de Noël
- > Centre de loisirs
- > Allocation Jeunes

- > Frais de garde, Garderie périscolaire – Études, Halte-garderie
- > Aide au permis de conduire
- > Classes transplantées

Aides individuelles

- > Enfance handicapée
- > Auxiliaires familiales
- > Entraides et secours

Associations

- > Association Sportive CEA/Dif
- > Association Artistique CEA/Dif
- > Association Retraités CEA/Dif

Far

Activités

- > Sport et culture salariés éloignés
- > AACCEA-IRSN (culture)
- > ASCEA-IRSN (sport)
- > ACTG Association Evry

Salariés et Famille

- > Arbre de Noël enfants/adultes
- > Cadeaux Noël salarié
- > Cesu/Ecesu
- > Chèques vacances
- > Consultations juridiques
- > Billetterie «vente flash»
- > Prêt équipement

- > «Tout apprendre»
- > Voyage ALAS
- > Evènement Pâques
- > Livre de l'été
- > Prêt Entraide - Don
- > Frais d'obsèques

Enfances

- > Activités extra-scolaire
- > Classes de découverte
- > Centre aéré
- > Rentrée scolaire primaire/secondaire
- > Cadeaux Naissance
- > Voyages jeunes
- > Cesu/Ecesu handicapés et enfance handicapée

Ganil

Enfance

- > Allocation Rentrée Scolaire
- > Classes transplantées
- > Frais de garde d'enfants
- > Aide aux vacances enfants
- > Centres de Loisirs

Arbre de Noël

- > Cartes cadeau
- > Spectacle

Entraide (via les AS)

- > Handicap
- > Dons d'entraide sociale
- > Organisation d'une sortie (visite/repas)

Loisirs

- > Voyages de groupe ALAS
- > Organisation d'activités adultes et/ou enfants
- > Aide aux activités sportives et culturelles
- > Equipes sportives (Volley, Tennis)
- > Sortie Retraités
- > Billetterie

Autres prestations

- > Bibliothèque/Médiathèque
- > Locations Bricolage
- > Locations Nautisme

Gramat

Aides et secours à la personne

- > Don d'entraide sociale
- > Vacances enfants handicapés
- > Aide personnes immobilisée ou hospitalisées

Aides individuelles jeunesse

- > Allocation de rentrée scolaire
- > Aide à la scolarité lointaine
- > Frais de garde d'enfants
- > CLSH et périscolaire
- > Aide permis de conduire

- > Aide formations BAFA, BE, BNSSA
- > Voyage scolaire

Arbre de Noël

- > Activités artistiques culturelles et sportives
- > Adhésions clubs sportifs et associations
- > Billetterie artistique, culturelle, pratique sportive
- > Spectacle en proximité
- > Stage artistique culturel ou sportif

Vacances loisirs

- > Chèques vacances
- > Voyage court séjour

Achats négociés

- > Loc'Outils
- > Médiathèque

Grenoble

Médiathèque

- > Bibliothèque, ludothèque, vidéothèque et CDthèque

Activités - Parcs

- > Organisation d'activités collectives, de sorties WE ou à la journée

Culture

- > Organisation d'activités, voyages ou sorties WE ou journées orientées culture
- > Organisation sorties Opéras et spectacles salles régionales

Billetterie

- > Vente de billets avec subvention de l'ALAS
- > Remboursement de billets sur factures
- > Billetterie en ligne avec tarif CE

Aides générales

- Plusieurs volets dans cette commission :
- > Aide à la garde d'enfants
- > Aide à la rentrée scolaire
- > Aide à la scolarité (matériels coûteux, Eloignement)
- > Aide pour les travailleuses familiales
- > Participation Voyages scolaires

Carte loisirs

- > Vente carte loisirs Inter CE

Chèques vacances

- > Remise de chèques vacances l'année N pour les personnes qui n'auraient pas eu de participation l'année N-1 via l'ACAS

Handicap

- > Aide pour les travailleuses familiales
- > Aide pour l'achat de matériel
- > Aide pour le remboursement de prestations non prises en charge ou partiellement prise en charge

Voyages groupe

- > Permanences notaire, avocat, CASDEN, et courtier

Arbre de Noël

- > Organisation du spectacle de Noël pour les enfants des salariés et distribution de cadeaux (livres, bons d'achats, abonnements, etc...)

Autres prestations

- > Permanences notaire, avocat, CASDEN, et courtier

Bons plans

- > Mise en place de « Bons plans » locaux ou de tarifs CE

Saclay

Dossiers individuels (entraide et secours)

- > Via les assistantes sociales

Animation

- > Organisation des marchés de Pâques, d'automne et de Noël

Bibliothèque

- > Bibliothèque de loisirs

Billetterie

- > Vente de billets avec subvention ou non

Centres de loisirs

- > « le Belvédère » et les centres de loisirs autres

Chèques vacances

- > Pour les personnes qui n'ont pas eu de participation l'année précédente via l'ACAS ou l'ALAS

Enfance

- > Aide au sport et à la culture pour les enfants
- > Aide à la garde d'enfants
- > Aide pour les classes transplantées
- > Cadeau de naissance
- > Aide au séjour enfant

Scolarité

- > Aide à la scolarité : collège, lycée et études supérieures

Enfance & handicap

- > Accueil d'enfants handicapés au centre de loisirs du Belvédère

- > Chèques vacances pour les séjours de vacances

Voyages groupe ALAS

- > Arbre de Noël Spectacle de Noël pour les enfants des salariés et cadeaux (bons cadeaux ou abonnements)

Loisirs

- Aide pour les associations suivantes :
- > AACCEA (association artistique)
- > ASCEA (association sportive)
- > APEB (association de pêche de l'étang de Balloy)

Retraités

- > Carte cadeau et cocktail collectif après départ à la retraite

Autres prestations

- > Vacations notariales
- > Aide à domicile
- > Aide pour les frais d'obsèques

Marcoule

Enfants/Ados

- > Accueil de loisirs sans hébergement
- > Classes transplantées
- > Arbre de Noël (chèques cadeaux, goûter et spectacle)
- > Sorties récréatives
- > Séjours mini camps

Voyages - Vacances- Loisirs

- > Appartements mer/montagne
- > Camping-cars
- > Sorties journées et week-ends
- > Escapade liberté (1 à 4 jours)

Sport - Culture

- > Aide à la pratique sportive et culturelle
- > Associations sportives et culturelles Marcoule

- > ATOM'SPORTS Pierrelatte
- > Médiathèque - Bricolothèque
- > Locations billetterie spectacles
- > Bons plans locaux ou tarifs CE

Scolarité

- > Aide aux études secondaires et spécifiques
- > Prêt étudiant

Social

- > CESU
- > Aide-ménagère
- > Aide à la cotisation Mutuelle Malakoff Humanis
- > Don et prêt d'entraide
- > Solidarité enfant en situation de handicap
- > Permanence juridique

Ripault

Actions Sociales

- > Secours "Enfants en Situation d'Handicap"
- > Travailleuses Familiales / Aide à la vie

Rentrée Scolaire

- > Collège
- > Secondaire
- > Prêt Logement
- > Stages, Concours

Réglementation Enfants

- > Classes Transplantées
- > Centre de Loisirs
- > Stage sportif et/ou Culturel
- > Séjour Linguistique

COVID 19

- > Soutien Scolaire

Sorties Adultes - Enfants

Bibliothèque de loisirs

- > Associations Artistiques & Culturelles & Sportives
- > Enfants
- > Adultes

Arbre de Noël

- > Organisation d'un spectacle
- > Distribution de jouets

Chèques

- > Chèques CESU
- > Chèques Vacances

Événements Familiaux

- > Naissances
- > Mariages - Pacs

Valduc

- > Entraide (en collaboration avec l'assistante sociale)

- > Handicap
- > Auxiliaire familiale
- > Entraide sociale

Participation vacances

- > Chèques vacances
- > Court séjour (promotion d'une destination de l'année)

Participation enfants

- > Noël (bons cadeaux et Arbre de Noël)
- > Scolarité : Rentrée primaire et Frais d'études secondaires (bons cadeaux avec un complément en chèques cultures pour les filières professionnelles)
- > Sorties communes avec l'ASCEA ou l'ALC

- > Aide Individuelle à la petite enfance (participation sur les frais de garde, périscolaire, centre de loisirs)

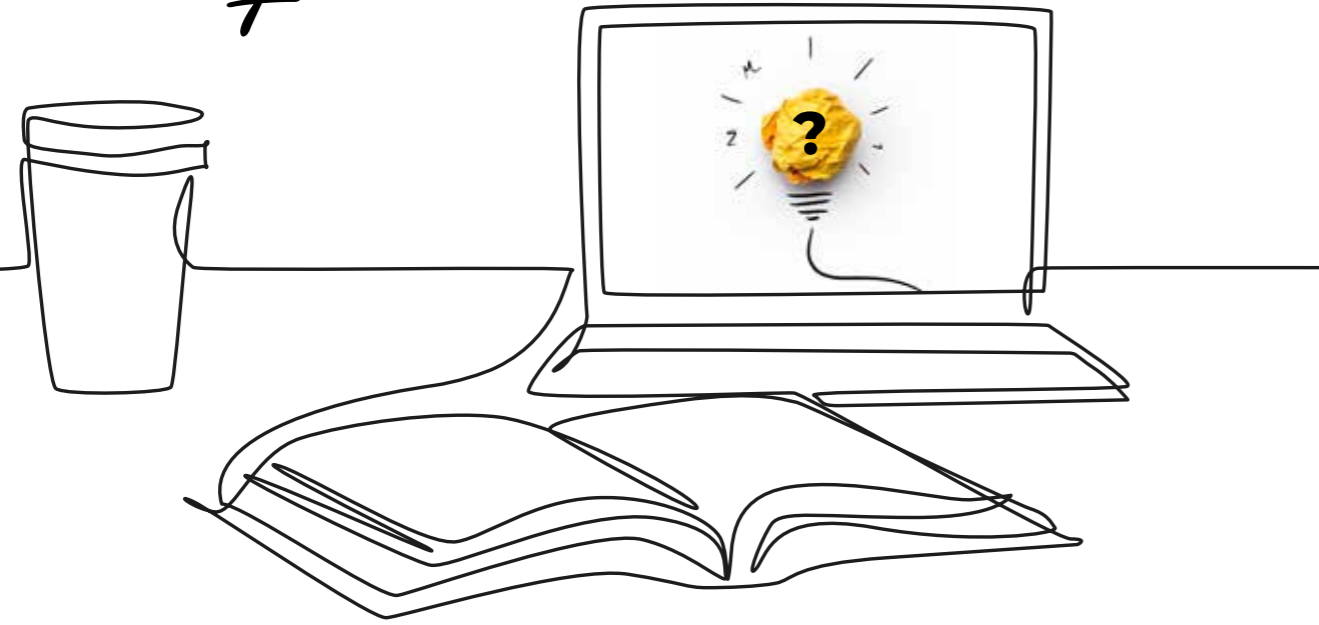
Soutien à la pratique sportive et culturelle

- > Médiathèque, Billetterie et culture (contact ALC)
- > Sport (contact ASCEA)
- > Prestation Omnisport/Omniculture

Groupe d'achat

- > Mise à jour par les élus ALAS d'une liste de partenaires où des remises CE sont accordées.
- > Commande groupée avec livraison sur le site périodiquement.
- > Proposition d'acquisition de guide réductionnel (Passtime, cartes avantages jeunes)
- > Plateforme de Billetterie CE

Lexique



Des interrogations sur les acronymes, sigles ou abréviations utilisés dans ce catalogue ? Retrouvez ci-dessous quelques définitions.

- ACAS**
Association Centrale des Activités Sociales, gère vos prestations nationales, verse la dotation aux ALAS (prestations locales par centre)
- AD**
Ayant Droit : conjoint, concubin, pacsé du salarié CEA, et les enfants par naissance ou par vie commune
- ALAS**
Associations Locales des Activités Sociales (1 par centre), gère vos prestations locales
- Allotements**
Nombre de lits négociés par l'ACAS à tarif préférentiel et sur une période donnée
- AVS**
Avant séjour : l'inscription est faite auprès de l'ACAS, par l'intermédiaire des BLG. Le demandeur bénéficie de la participation financière de l'ACAS, du tiers payant et d'éventuelles réductions négociées par l'ACAS. L'ACAS avance pour vous la totalité du montant de votre séjour. Une fois la participation déduite, vous remboursez l'ACAS en 1 à 6 mensualités (prélèvement sur salaire pour les CEA actifs).
- APS**
Après séjour : l'inscription est faite directement par l'Ouvrant Droit auprès des organismes agréés. La participation de l'ACAS est versée au retour, sur présentation à votre BLG de l'original de la facture acquittée au nom de l'OD et de l'attestation de séjour.
- BLG**
Bureau Local de Gestion : votre porte d'entrée aux activités sociales. Un BLG par centre.
- Bon CAF ou VACAF**
Aide financière accordée, sous certaines conditions, pour favoriser vos vacances en famille.
- BVF**
Bourse Vacances Famille. Aide aux vacances de vos enfants dans la famille
- CCAS**
Comité Central des Activités Sociales, instance dans laquelle siègent vos 15 représentants nationaux du personnel
- CLAS**
Comité Local des Activités Sociales, instance dans laquelle siègent vos représentants locaux du personnel
- CS**
Coefficient Social : calculé à partir de votre avis d'imposition, c'est la base de calcul de la participation de l'ACAS pour de nombreuses prestations
- DP**
Demi pension : petit déjeuner et dîner inclus
- ISC**
Indemnité de Secours Complémentaire
- OD**
Ouvrant Droit : salarié CEA en CDI ou en CDD, stagiaire, salarié ACAS en CDI ou en CDD, et retraités du CEA
- PC**
Pension complète : petit déjeuner, déjeuner et dîner inclus
- PMR**
Personne à Mobilité Réduite
- SAG**
Service d'Administration Général de l'ACAS. Il regroupe les BLG et le SG.
- SG**
Secrétariat Général de l'ACAS : toutes nos offres sont négociées par le SG.

Tarifs en ligne



Les tarifs ACAS sont dématérialisés.

Ils sont disponibles sur : <https://oasis.cea.fr>

Vous pouvez les consulter, les télécharger, voire les imprimer.

Cette dématérialisation présente deux avantages :

- > **Une meilleure réactivité** : vos tarifs sont mis à jour plus régulièrement
- > **Un impact écologique moindre** : bien que votre catalogue soit imprimé sur papier recyclé, en diminuer le nombre de pages permet d'en réduire l'empreinte écologique.

Les tarifs peuvent subir des modifications en cours d'année. Seuls les ayants droit ACAS bénéficient de ces tarifs.

La plupart des tarifs négociés ne sont accessibles qu'en avant-séjour (réservation via votre BLG).

Pour obtenir les tarifs applicables aux personnes non-bénéficiaires des activités sociales du CEA nous vous invitons à vous rapprocher de l'organisme.

Votre BLG peut inscrire vos accompagnants non-bénéficiaires des activités sociales du CEA en location (uniquement si dans le même logement) mais en aucun cas pour des formules en demi-pension ou en pension complète.

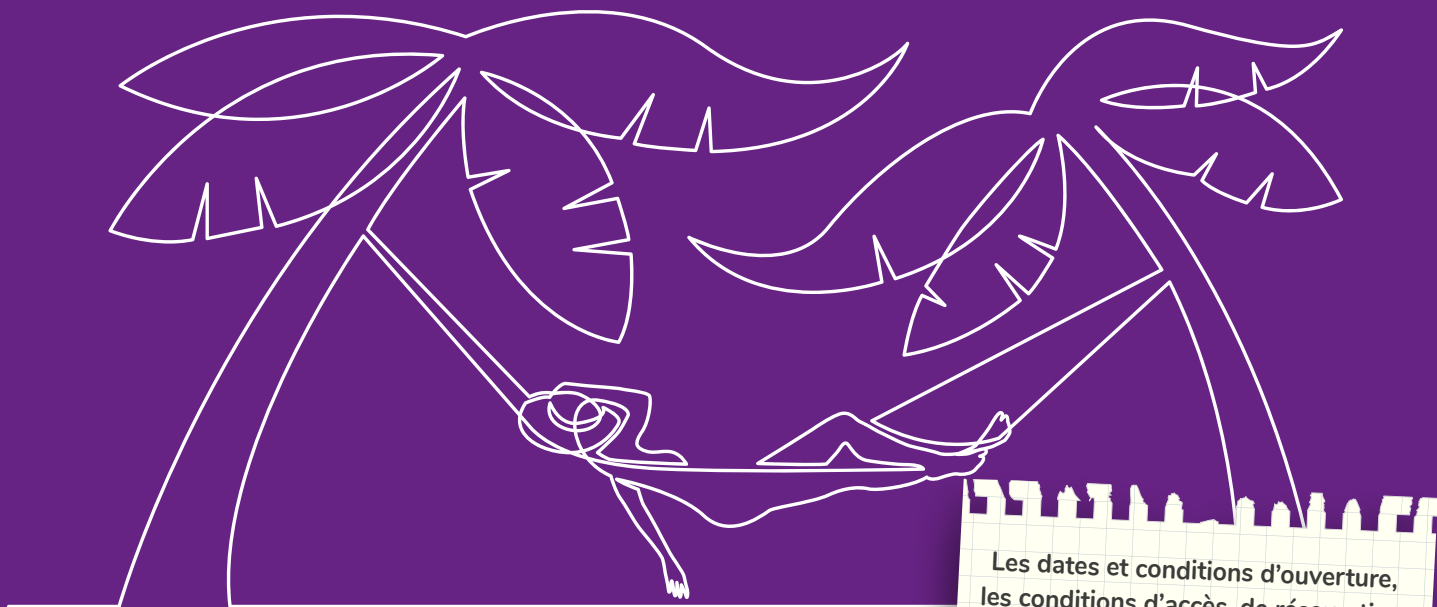
Tous les tarifs sont donnés en euros TTC.



Votre BLG reste à votre disposition pour vous renseigner et procéder à vos inscriptions

Ce document n'est pas opposable aux réglementations ACAS consultables sur <https://oasis.cea.fr>

Tarifs en ligne sur <https://oasis.cea.fr>



Les dates et conditions d'ouverture, les conditions d'accès, de réservation et d'annulation (...) des destinations proposées dans le magazine sont soumises à l'évolution des conditions sanitaires et des réglementations.

Vos contacts

| BUREAU LOCAL DE GESTION | POINT D'ENTRÉE | RESPONSABLE | E-MAIL |
|------------------------------|----------------|---------------------|-----------------------|
| CADARACHE | 04 42 25 38 88 | Valérie BRAME | blg.cadarache@cea.fr |
| CESTA | 05 57 04 48 81 | Anne GARCIN | blg.cesta@cea.fr |
| DAM DIF - BRUYÈRES-LE-CHATEL | 01 69 26 41 32 | Mélanie LAURET-NOEL | blg.dif@cea.fr |
| FONTENAY-AUX-ROSES | 01 46 54 96 74 | Catherine MULOT | blg.far@cea.fr |
| GANIL | 02 31 45 45 87 | Fatima ALLAL | fatima.allal@ganil.fr |
| GRENOBLE | 04 38 78 64 46 | Frank DOERFLER | blg.grenoble@cea.fr |
| MARCOULE | 04 66 79 66 95 | Pascal PELLAT | blg.marcoule@cea.fr |
| SACLAY | 01 69 08 51 05 | Sophie PERDRIGEON | blg.saclay@cea.fr |
| RIPAULT | 02 47 34 49 89 | Corine BILLY | blg.ripault@cea.fr |
| VALDUC | 03 80 23 47 19 | Nadège SIERRA | blg.valduc@cea.fr |

ANTENNES DES BLG

| | |
|-------------|---|
| BGAS | Beaumont/La Hague rattaché au BLG de Saclay |
| EVRY | Rattaché au BLG de Fontenay aux Roses |
| GRAMAT | Rattaché au BLG de DAM/DIF Bruyeres le Châtel |
| INES | Rattaché au BLG de Grenoble |
| PIERRELATTE | Rattaché au BLG de Marcoule |

SECRÉTARIAT GÉNÉRAL ACAS

E-MAIL

Centralisé à SACLAY

Contact : acasducea@cea.fr

Annulations : acasducea.annulation@cea.fr

ACAS

Une publication de l'Association Centrale des Activités Sociales du CEA
CEA/Saclay - Bât. 530 - 91191 Gif-sur-Yvette cedex
Rédaction : ACAS du CEA

Conception et réalisation : Marilyn & l'Agence Autrement Dit Communication
Crédits photos : ACAS du CEA - Shutterstock.com